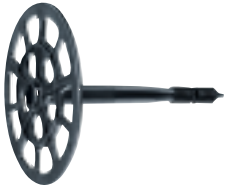


**CB**

**CHEVILLE ISOLATION À FRAPPER POUR FIXATION D'ISOLANTS SEMI-RIGIDES SOUS BARDAGE**



\* Matériaux creux : sous réserve d'essais chantier

**AVANTAGES**

- Cheville en polypropylène supportant des températures de -30°C à +80°C.
- Tenue dans le béton, la brique pleine et le béton cellulaire.
- Diamètre de tête : 90 mm en conformité avec les normes CSTB pour les applications de bardage.
- Pose simple et rapide à travers l'isolant.
- Charge recommandée : 50kg dans le béton
- Jusqu'à 220mm d'épaisseur d'isolant

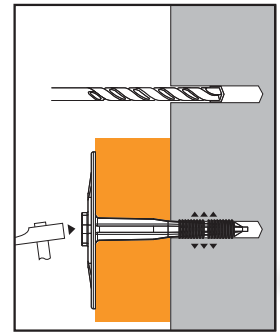
**CHARGES CARACTÉRISTIQUES**

| Ø (mm) | Prof. perçage mini (mm) | Béton non fissuré en traction (kN) | Brique pleine en traction (kN) | Brique creuse en traction (kN) | Bloc béton creux en cisaillement (kN) | Béton cellulaire en traction (kN) |
|--------|-------------------------|------------------------------------|--------------------------------|--------------------------------|---------------------------------------|-----------------------------------|
| 8      | 50                      | 0,1                                | 0,06                           | 0,08                           | 0,06                                  | 0,03                              |

1 kN ≈ 100 kg (98,1 kg)

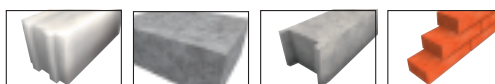
| Code   | Désignation | Ø perçage (mm) | Prof. ancrage (mm) | Longueur cheville (mm) | Prof. perçage mini (mm) | Ep. maxi. pièce à fixer (mm) | Cond.  | Quantité |
|--------|-------------|----------------|--------------------|------------------------|-------------------------|------------------------------|--------|----------|
| 057690 | CB 40/50    | 8              | 25                 | 85                     | 50                      | 50                           | Carton | 300      |
| 057691 | CB 50/60    | 8              | 25                 | 95                     | 50                      | 60                           | Carton | 300      |
| 055720 | CB 70/80    | 8              | 25                 | 115                    | 50                      | 80                           | Carton | 200      |
| 055730 | CB 90/100   | 8              | 25                 | 135                    | 50                      | 100                          | Carton | 200      |
| 055740 | CB 110/120  | 8              | 25                 | 155                    | 50                      | 120                          | Carton | 200      |
| 054864 | CB 140      | 8              | 25                 | 165                    | 50                      | 140                          | Carton | 100      |
| 054865 | CB 160      | 8              | 25                 | 185                    | 50                      | 160                          | Carton | 100      |
| 054866 | CB 180      | 8              | 25                 | 205                    | 50                      | 180                          | Carton | 100      |
| 054867 | CB 200      | 8              | 25                 | 225                    | 50                      | 200                          | Carton | 100      |
| 054868 | CB 220      | 8              | 25                 | 245                    | 50                      | 220                          | Carton | 100      |
| 057337 | CB 70/80    | 8              | 25                 | 115                    | 50                      | 80                           | Sachet | 20       |
| 057338 | CB 90/100   | 8              | 25                 | 135                    | 50                      | 100                          | Sachet | 20       |
| 057339 | CB 110/120  | 8              | 25                 | 155                    | 50                      | 120                          | Sachet | 20       |
| 060033 | CB 140      | 8              | 25                 | 165                    | 50                      | 140                          | Sachet | 20       |
| 060034 | CB 160      | 8              | 25                 | 185                    | 50                      | 160                          | Sachet | 20       |

**MODE DE POSE**



**BR**

**CHEVILLE ISOLATION À FRAPPER POUR FIXATION D'ISOLANTS SEMI-RIGIDES**



**AVANTAGES**

- Cheville en polypropylène.
- Tenue dans le béton, la brique pleine et le béton cellulaire.
- Diamètre de tête : 35 mm.
- Nécessité de protéger la cheville des rayons ultra-violet par écran (enduit, bardage, etc.).

**CHARGES CARACTÉRISTIQUES**

| Ø (mm) | Prof. perçage mini (mm) | Brique creuse (kN) | Béton non fissuré en traction (kN) | Brique pleine en traction (kN) | Bloc béton creux en cisaillement (kN) | Béton cellulaire en traction (kN) |
|--------|-------------------------|--------------------|------------------------------------|--------------------------------|---------------------------------------|-----------------------------------|
| 8      | 50                      | 0,08               | 0,1                                | 0,06                           | 0,06                                  | 0,03                              |

| Code   | Désignation         | Ø perçage (mm) | Long. cheville (mm) | Prof. perçage mini (mm) | Ep. maxi. pièce à fixer (mm) | Cond.  | Quantité |
|--------|---------------------|----------------|---------------------|-------------------------|------------------------------|--------|----------|
| 057704 | BR 8X80/40-50 T35   | 8              | 85                  | 50                      | 50                           | Carton | 400      |
| 057705 | BR 8X80/50-60 T35   | 8              | 95                  | 50                      | 60                           | Carton | 400      |
| 057706 | BR 8X80/70-80 T35   | 8              | 115                 | 50                      | 80                           | Carton | 400      |
| 057707 | BR 8X80/90-100 T35  | 8              | 135                 | 50                      | 100                          | Carton | 400      |
| 057708 | BR 8X80/110-120 T35 | 8              | 155                 | 50                      | 120                          | Carton | 400      |

**MODE DE POSE**

