

Bacs dégraisseurs SG



Fabriqués par coextrusion-soufflage, nos bacs dégraisseurs sont composés d'une cuve monobloc et bénéficient des performances de résistance et de fiabilité caractéristiques au Polyéthylène Haute Densité (PEHD). Ils doivent être installés :

- Pour le prétraitement d'eaux usées ménagères (cuisine, salles de bain, buanderie).
- Si la fosse est située à plus de 10 m de l'immeuble ou de l'habitation.
- Pour un usage privatif exclusivement.
- Obligatoire en cas de traitement séparé.

Conformes au référentiel de certification NF 408 (art. 11650, 11698 et 11699 - Séparateurs de boues et de liquides légers et séparateurs de graisses), à la norme NF EN 1825-1 et à son complément national NF P 16-500-1/CN.

Descriptif des bacs dégraisseurs

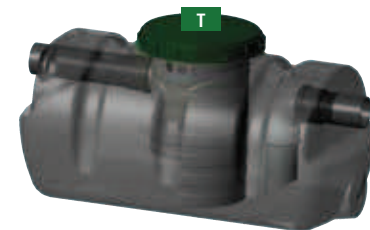
- Les eaux usées ménagères sont admises dans le bac dégraisseur par le dispositif d'entrée **IN** amovible avec surverse et 6 événements de $\varnothing 35$ mm, avec manchons soudés et joints d'étanchéité. Il peut être extrait au travers du trou d'homme de $\varnothing 400$ mm. Ce dispositif ralentit l'arrivée des eaux usées ménagères et évite la remise en suspension des matières flottantes et solides.
- Le bac dégraisseur sépare les graisses et les flottants qui se solidifient et remontent à la surface pour former le chapeau (croûte de surface). Les boues et les matières solides se déposent au fond du bac.
- Le dispositif de sortie **OUT** assure la collecte et l'écoulement des eaux usées ménagères prétraitées vers la fosse EPURBLOC®, le décanteur, le clarificateur ou sur dérogation, vers le préfiltre (en cas de réhabilitation de traitement séparé).
- Les gaz de fermentation sont évacués par les orifices de décompression (entrée et sortie) puis par la Ventilation Haute **VH** $\varnothing 100$ mm.

A noter : SOTRALENTZ Habitat prévoit un piquage de Ventilation Haute **VH** en entrée **IN** du dégraisseur (amont) et non en sortie **OUT** (aval) (cf. A23).

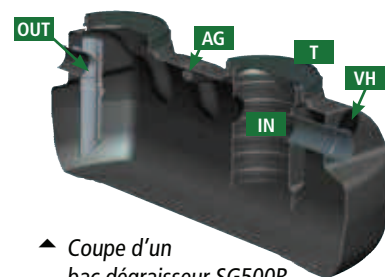
- Le bac est rempli d'eau claire avant sa mise en service et après chaque vidange.
- Les trous d'homme sont fermés par des tampons D400mm avec sécurité enfant intégrée et permettant le contrôle, le décolmatage et la vidange. Possibilité d'ajuster la hauteur avec la rehausse REHC D400mm-H200mm à visser (option vendue séparément).
- Périphérique livré avec étiquetage et code-barre EAN 13.
- Anneau de grutage **AG**.

8 étapes de séparation dans le bac dégraisseur

1. Dispositif entrée **IN**
2. Séparation matières flottantes et lourdes
3. Chapeau de flottants
4. Accumulation de matières lourdes
5. Accumulation gazeuse
6. Piquage Ventilation Haute **VH**
7. Evacuation de l'eau **OUT**
8. Surverse sur dispositif d'entrée **IN**



▲ Bac dégraisseur SG200.

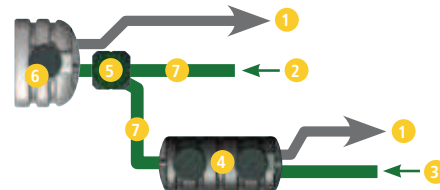


▲ Coupe d'un bac dégraisseur SG500R.



◀ Rehausse à visser **REHC** D400mm-H200mm vendue séparément, art. 34312.

Implantation du bac dégraisseur



1. Décompression : Ventilation Haute obligatoire au faite du toit $\varnothing 100$ avec extracteur statique
2. Eaux vannes (WC)
3. Eaux ménagères (cuisine, sdb...)
4. Bac dégraisseur
5. Boîte de visite
6. Fosse EPURBLOC marquée **CE** avec indicateur de colmatage amovible et filets filtrants «Performance» amovibles et imputrescibles
7. Tube PVC plein NF $\varnothing 110$ mm

Dimensionnement des bacs dégraisseurs SG Plastepur®

Désignation	N° article	Débit en litres/sec.	Capacité en litres	Utilisation	Poids (kg)	Ø Diamètre (mm)	Longueur (cm)	Largeur (cm)	Hauteur totale (cm)	Hauteur entrée (IN) He (cm)	Hauteur sortie (OUT) Hs (cm)	Tampon de visite (mm)	Pose hors sol		
													Hauteur enceinte (cm)	Hauteur sable (cm)	Bandage métallique
DEGRAISSEUR SG 200 R	32602	1	200	cuisine	13	110	120	60	65	39	32	1 x $\varnothing 400$	45	35	NON
DEGRAISSEUR SG 500 R	11650	1	500	cuisine + sdb	27	110	170	77	73	49	42	2 x $\varnothing 400$	45	35	NON
DEGRAISSEUR SG 800 R	11698	2	800	cuisine + sdb	37	110	170	77	98	75	68	2 x $\varnothing 400$	60	50	OUI
DEGRAISSEUR SG 1000 R	11699	3	1000	cuisine + sdb	41	110	170	77	123	100	93	2 x $\varnothing 400$	60	50	OUI

Données non contractuelles. Sous réserve de modifications techniques.

Options vendues séparément : rehausse à visser REHC D400mm-H200mm adaptable sur les trous d'homme des bacs dégraisseurs.