

Direction Commerciale
ZAC des Grandes Terres - 381 rue Antoine Pinay
69740 GENAS - FRANCE
Tél. : +33 (0)9 71 00 16 45
Fax : +33 (0)4 72 79 33 16

Assistance Technique : +33 (0)9 71 00 16 37
Web : www.necplusfrance.fr
Mail : contact@necplusfrance.fr

● Fiche technique



IMPREBAND® TRIO PA

SYSTÈME D'ÉTANCHÉITÉ
3 EN 1

NEC+ IMPREBAND® TRIO PA

NEC + IMPREBAND TRIO PA est un système d'étanchéité à base de mousse de polyuréthane à cellules ouvertes, auto-adhésive sur une face, imprégnée de résine synthétique stable (exempte de cire et de bitume), qui lui confère les principales caractéristiques suivantes :

- étanchéité à l'air et à la pluie battante
- perméabilité à la vapeur d'eau

NEC + IMPREBAND TRIO PA présente la particularité d'avoir une perméabilité à la vapeur d'eau régulée, grâce à un traitement par enduction (gris clair) sur sa face intérieure. Cette propriété permet à la vapeur d'eau générée dans le bâtiment d'être évacuée vers l'extérieur, sans risque de condensation dans le joint (Fig. 1).

DOMAINES D'APPLICATION

- NEC+ IMPREBAND TRIO PA est destiné à réaliser l'étanchéité en traverse basse de menuiserie conformément aux exigences du label BBC Effinergie et de la RT 2012. Il est appliqué en lieu et place de NEC+ IMPREBAND TRIO, lorsque les largeurs de rejingots sont comprises entre 40 et 70 mm.
- il peut également être utilisé pour l'étanchéité entre la menuiserie et le mur dans une pose en applique à condition que l'aile de recouvrement de la menuiserie soit de largeur suffisante ($\geq 35\text{mm}$)

AVANTAGES

- étanchéité à l'air et à la pluie battante (600 Pa)
- perméabilité à la vapeur d'eau régulée
- déjà utilisé en Allemagne pour la construction à hautes performances énergétiques
- résistance aux UV et aux intempéries
- pas de risque de condensation dans le joint
- rapidité de pose due à la facilité de mise en œuvre

PRINCIPE

• **Dans la pose en tunnel**, NEC+ IMPREBAND TRIO PA est positionné de préférence sur le rejingot pour faciliter le positionnement des cales de montage, mais peut éventuellement aussi être collé sur le dormant de la menuiserie. La longueur de la bande est égale à la dimension entre tableaux augmentée d'une légère surlongueur ($\leq 1\text{cm}$) pour assurer une parfaite étanchéité. Le reste du calfeutrement sur les montants et en traverse haute est réalisé avec NEC+ IMPREBAND TRIO, la menuiserie est ensuite positionnée et fixée au support. L'étanchéité est assurée dès que NEC+ IMPREBAND TRIO et TRIO PA sont entièrement décompressés (Fig. 1).

• **Pour la pose en applique intérieure**, NEC+ IMPREBAND TRIO PA peut être aussi bien positionné sur la tranche du dormant que sur le mur. Dans les angles, on ne fait pas tourner la bande mais on la coupe soigneusement à 90° et la raboute perpendiculairement (Fig. 3bis).

• **Dans le cas d'une pose en applique extérieure**, le joint en partie haute doit être recouvert par un dispositif de rejet d'eau conformément au paragraphe 5.1.2 du DTU 36-5.

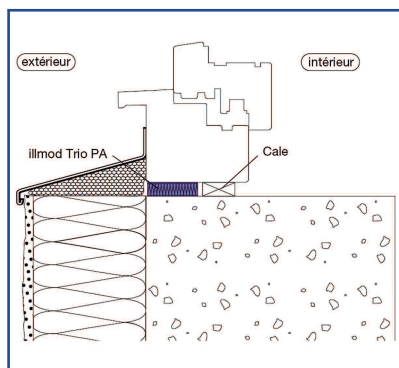


Fig. 1 : Principe de fonctionnement

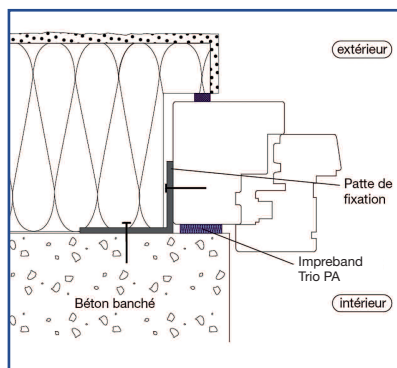
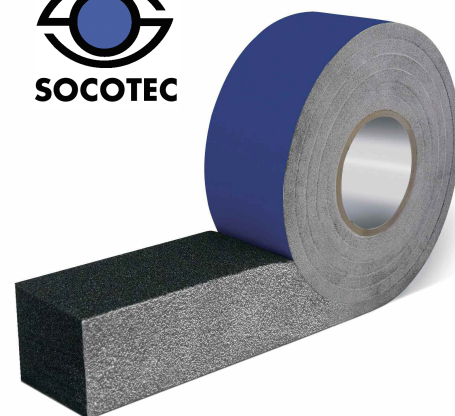


Fig. 1bis : Principe de fonctionnement



Photographies non contractuelles

*Information sur le niveau d'émission de substances volatiles dans l'air intérieur, présentant un risque de toxicité par inhalation, sur une échelle de classe allant de A+ (très faibles émissions) à C (fortes émissions).

MISE EN ŒUVRE, DONNÉES TECHNIQUES et
CONDITIONNEMENT au verso

Direction Commerciale
 ZAC des Grandes Terres - 381 rue Antoine Pinay
 69740 GENAS - FRANCE
 Tél. : +33 (0)9 71 00 16 45
 Fax : +33 (0)4 72 79 33 16

Assistance Technique : +33 (0)9 71 00 16 37
 Web : www.necplusfrance.fr
 Mail : contact@necplusfrance.fr

● Fiche technique

NEC+ IMPREBAND® TRIO

MISE EN ŒUVRE

- Choisir, dans le tableau des conditionnements, la plage d'utilisation, c'est-à-dire l'intervalle de largeur du joint, entre la menuiserie et le support, à l'intérieur duquel NEC+ IMPREBAND TRIO PA assure sa fonction étanchéité.
- Le support doit être conforme aux DTU en vigueur. Dans le cas d'une maçonnerie, si nécessaire, ragréer le support pour obtenir une surface lisse, au moyen de mortiers de réparation. Nettoyer le tableau de la fenêtre des salissures et restes éventuels de mortier.
- Nettoyer le profil extérieur de la menuiserie à l'aide du Nec+ Nettoyant Universel.
- Couper la bande de cerclage du rouleau NEC+ IMPREBAND TRIO PA, ainsi que les premiers (et derniers) centimètres « surcomprimés » de la bande, puis le coller sur le profilé (aligné dans la continuité de NEC+ IMPREBAND TRIO, sur le bord extérieur de la menuiserie) dans le cas d'une utilisation en pièce d'appui (cf photo ci-dessus), respectivement sur tout le pourtour de la menuiserie dans le cas d'une pose en applique (Fig. 3bis).
- Attention au positionnement ! La tranche enduite, de coloris gris clair, doit être placée côté intérieur du bâtiment.
- Poser de bas en haut pour les joints verticaux.
- Dans les angles, ne pas faire tourner la bande, mais la couper et abouter les extrémités perpendiculairement (Fig. 3 et 3bis).
- Lorsque la température ambiante est supérieure à +20°C, il est nécessaire de stocker NEC+ IMPREBAND TRIO PA dans un endroit plus frais, sinon son expansion lors de la pose est trop rapide et la mise en place de la menuiserie est impossible.
- Les rouleaux entamés doivent être refermés en utilisant la bande de cerclage et lestés pour éviter qu'ils ne fument.
- NEC+ IMPREBAND TRIO PA ne doit pas être mis en contact avec des produits chimiques agressifs ou contenant des solvants.

DONNEES TECHNIQUES

Caractéristiques	Normes	Valeurs
Étanchéité à la pluie battante	EN 1027	600 Pa
Perméabilité à l'air	EN 1026	$\alpha < 0,1 \text{ m}^3 / (\text{h.m.}(\text{dPa})\text{n})$
Coefficient de résistance à la diffusion de vapeur d'eau	EN ISO 12 572	intérieur $S_D=0,23$ > extérieur $S_D=0,09$ C'est à dire plus ouvert à la vapeur à l'extérieur qu'à l'intérieur
Performances acoustiques	EN ISO 717-1	45 dB dans un joint de 10 mm
Résistance à la température		- 30°C à + 80°C
Température de mise en oeuvre		< +20°C
Classement feu	DIN 4102	B1
Conservation et stockage		12 mois à température ambiante comprise entre +1°C et +20°C

CONDITIONNEMENT

- Dimensions de NEC+ IMPREBAND TRIO PA

Largeur (mm)	Plage d'utilisation	Contenu du rouleau (m)
30	5 - 10	10
30	7 - 15	6,0
30	10 - 20	6,5

- Des largeurs plus importantes adaptées à des profils plus larges sont disponibles sur demande. Nous consulter.



Fig. 2: Pose

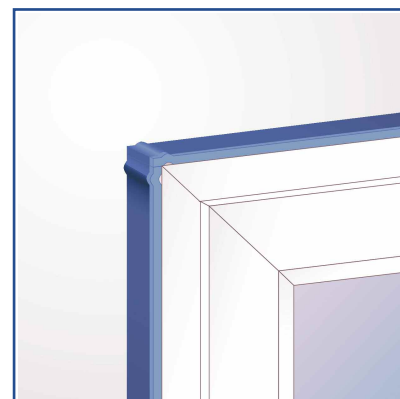


Fig. 3: Aboutage dans les angles, pose en tunnel

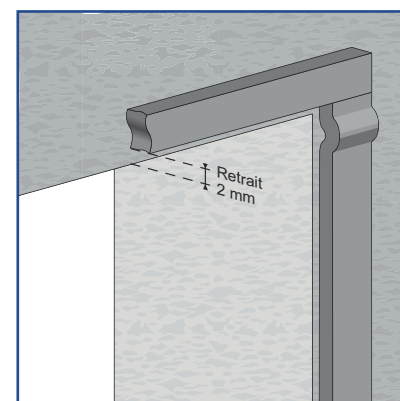


Fig. 3 bis: Aboutage dans les angles, pose en applique

Illustrations non contractuelles