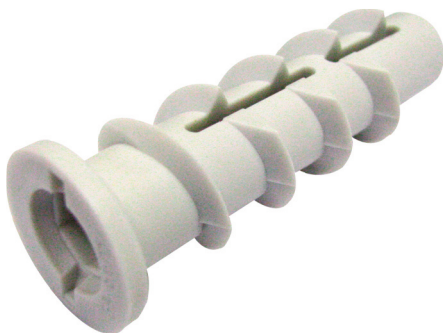


FICHE TECHNIQUE

CHEVILLE GB



CARACTÉRISTIQUES

- ▶ Cheville pour béton cellulaire
- ▶ 100 % nylon - corps en polyamide 6
- ▶ Très bonne tenue aux écarts de température : -40 à 80 ° C

MATÉRIAUX



CHARGES INDICATIVES MOYENNES DE RUPTURE



Matériaux	Ø 6	Ø 8	Ø 10
Béton cellulaire	11	17	23
Carreaux de plâtre	15	20	25

MISE EN OEUVRE

