

Combinaisons des piquages Funke avec les collecteurs à parois lisses

Epaisseur du collecteur		> 30 mm	> 50 mm	de 3 à 15 mm	de 4 à 31,8 mm	de 4 à 31,8 mm	de 4 à 500 mm
Type de collecteur	diamètre du collecteur	FABEKUN® avec rotule orientable 0-13° DN/OD 160 Carottage: Ø 200 mm ± 1	FABEKUN® avec rotule orientable 0-11° DN/OD 200 Carottage: Ø 257 mm ± 1	CONNEX-avec rotule orientable 0-11° DN/OD 160 Perçage: Ø 162 mm ± 1	CONNEX-avec rotule orientable 0-11° DN/OD 160 Perçage: Ø 200 mm ± 1	CONNEX-avec rotule orientable 0-11° DN/OD 200 Perçage: Ø 200 mm ± 1	Kit de montage 90° DN/OD 110 - 500 Diamètre de carottage en fonction du diamètre du branchement
diamètre d'application							
Tuyaux HSK CR12 (DN/OD 200 - 800) Tuyaux CR8 (DN/OD 200 - 800) EN 1401 Tuyaux CR4 (DN/OD 200 - 500) Voir tableau tolérances intérieures doc. piquage CONNEX.	DN/OD 200			x			
	DN/OD 250			x		x	
	DN/OD 315			x		x	
	DN/OD 400 - 800				x	x	
Tuyaux PRV (DN 250 - 1800) DIN 16869 et DIN 19565	DN 250					x	
	DN 300			x		x	
	DN 400 - 1500				x	x	
	DN 1600 - 1800	x					x
Tuyaux Béton EN 1916 Tuyaux Béton armé (DN 250 - 2400) EN 1916	DN 250	x					
	DN 300	x					
	DN 400	x	x				x
	DN 500 - 600	x	x				x
	DN 700 - 1100	x	x				x
	DN 1200 - 2400	x ¹	x				x
	Paroi droite		x				
Tuyaux PP compact (DN 200 - 630) EN 1852	DN 200			x			
	DN 250			x		x	
	DN 315			x		x	
	DN 400 - 630				x	x	
Tuyaux Grès (DN 250 - 800) EN 295	DN 250 Classe 160						x
	DN 250 Classe 240						x
	DN 300 Classe 160					x	
	DN 300 Classe 240	x					
	DN 350	x					x
	DN 400	x					x
	DN 500 - 800	x	x				x
Tuyaux Amiante ciment (DN 200 - 600)	DN 200			x			
	DN 250			x		x	
	DN 300			x		x	
	DN 400 - 600				x	x	x

x¹ jusqu'à DN 1800 pour le diamètre de collecteur

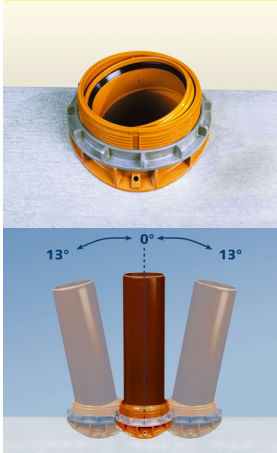
Cette liste montre avec quel type de collecteur les pièces de piquage Funke peuvent être utilisées dans la pratique. **Il est impératif de s'assurer de la compatibilité des pièces de piquage (Connex, Fabekun) avec les collecteurs en vérifiant le diamètre intérieur et l'épaisseur de ceux-ci par rapport aux tolérances des pièces. La société Funke Kunststoffe n'assure aucune garantie de fonctionnement en cas de non respect des données.**

Nous nous réservons le droit de toute modification. Source: fiche technique du fabricant Funke Kunststoffe, Siegenbeckstr. 15, D-59071 HAMM UENTROP

FABEKUN®

DN/OD 160
avec rotule
orientable 0-13°

Carottage:
Ø 200 mm ±1



L'angle autorisé par la rotule doit être utilisé jusqu'à 5°. Les 8° restants servent de réserve pour compenser les différents mouvements d'assise du tuyau afin de conserver un raccordement flexible dans le temps.

FABEKUN®

DN/OD 200
avec rotule
orientable 0-11°

Carottage:
Ø 257 mm ±1



Un moyen efficace d'effectuer un branchement étanche durable. Nous conseillons d'utiliser le tuyau HSK pour le branchement.

Le montage correct du raccord de piquage Fabekun ne peut s'effectuer qu'à l'aide de la clé prévue à cet effet.

CONNEX

DN/OD 160
avec rotule
orientable 0-11°

Perçage:
Ø 162 mm ±1



Le raccord de piquage CONNEX permet un raccordement simple et rapide et offre une angulation jusqu'à 11°. Il s'adapte sur les tuyaux lisses à parois minces les plus courants d'une épaisseur de 3 à 15 mm.

La mise en place correcte du raccord de piquage CONNEX ne peut s'effectuer qu'à l'aide de la clé et de l'adaptateur prévus à cet effet.

CONNEX

DN/OD 160 - 200
avec rotule
orientable 0-11°

Perçage:
Ø 200 mm ±1



Le raccord de piquage CONNEX permet un raccordement simple et rapide et offre une angulation jusqu'à 11°. Il s'adapte sur les tuyaux lisses à parois minces les plus courants d'une épaisseur de 4 à 31,8 mm.

Kit de montage 90°

DN/OD 110 - 500

Diamètre de carottage en fonction du diamètre du branchement



Le kit de montage est construit sur mesure afin de s'adapter parfaitement au collecteur. La longueur d'emboîtement correspond à l'épaisseur du tuyau.

Plus d'informations:

Funke France
1, rue de Mailly,
69300 Caluire et cuire
Tel. 04 78 30 11 88
Fax. 04 78 30 43 77
email.

funkefrance@funkegruppe.de
web. www.funkegruppe.de

