

# TARIF PROFESSIONNEL

2019

## STATIONS DE POMPAGE PUST



be  
think  
innovate

**GRUNDFOS** 

## Désignation

Exemple	PS.	S.	R.	08.	20.	A.	SS40.	S.	SEG.	09.	1.	LC108.	FS2
Poste de relevage Grundfos													
S : Système complet marqué CE													
M : Système modulaire													
R : Cuve PEHD													
<b>Diamètre cuve [mm]</b>													
04 : 400													
05 : 500													
06 : 600													
08 : 800													
12 : 1200													
<b>Longueur cuve [mm]</b>													
10 : 1000													
15 : 1500													
20 : 2000													
25 : 500													
30 : 3000													
<b>Installation de la pompe</b>													
A : Accouplement automatique en fond de cuve													
S : Position libre													
<b>Matériau et diamètre de la tuyauterie dans la cuve</b>													
Acier inoxydable : SS40 : DN 40 ( 1 1/2")													
SS50 : DN 50 (2")													
SS65 : DN 65 (2 1/2")													
Polyéthylène : PE40 : D40 mm (1 1/4")													
PE63 : D63 mm (2")													
<b>Nombre de pompes</b>													
S : Une pompe													
D : Deux pompes													
<b>Type de pompes de relevage GRUNDFOS incluses avec le poste :</b>													
KP250 : Unilift KP (roue semi-ouverte)													
CC7 : Unilift CC7 (roue semi-ouverte)													
APB : Unilift AP50B (roue vortex)													
SLV : SLV (roue vortex)													
SEG : SEG (roue Grinder)													
<b>Puissance de sortie de la pompe, P2</b>													
Numéro de code de la désignation/10 [kW]													
<b>Nombre de phases</b>													
1 = Moteur monophasé													
3 = Moteur triphasé													
<b>Armoire de contrôle</b>													
X : Non incluse (à commander séparément)													
A : Inutile car régulation intégrée à la pompe avec flotteur de niveau													
E : Inutile car régulation via pompe(s) avec électronique et capteur de pression													
LC108 : Coffret LC108													
<b>Régulateurs de niveau</b>													
FS2 : 2 flotteurs à bille (postes avec 1 pompe)													
FS3 : 3 flotteurs à bille (postes avec 2 pompes)													

# POMPES POUR STATIONS DE RELEVAGE PUST

## Stations de pompage

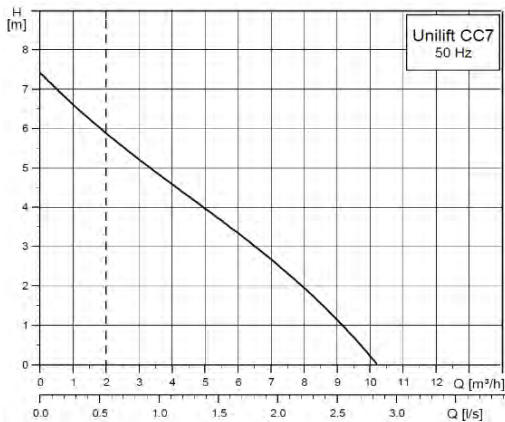
### POMPES LIVREES AVEC LES STATIONS DE RELEVAGE PUST

#### UNILIFT CC 7

Les UNILIFT CC avec bras de guidage et de maintien du flotteur, sont des pompes submersibles monocellulaires conçues pour le relevage d'eaux claires non agressives et d'eaux usées. Cette version est spécialement indiquée pour des espaces réduits. Le bras de guidage et de maintien de son flotteur permet un fonctionnement marche / arrêt sans risque de blocage.

Câble 10 m avec prise.

Taille maxi des particules : 10 mm

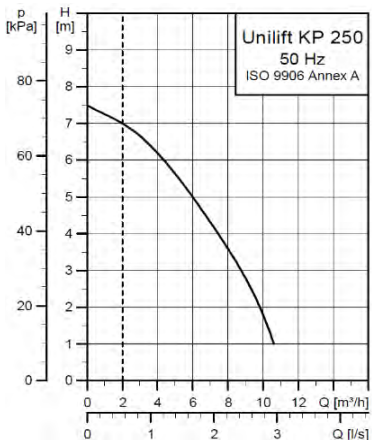


#### UNILIFT KP250

Les pompes UNILIFT KP sont des pompes submersibles multi-usages, portatives, tout inox conçues pour le transfert de l'eau claire non agressive et des eaux usées. Elle est équipée d'un flotteur de niveau et fonctionne de façon automatique sans besoin de coffret de contrôle.

Câble 10 m avec prise.

Taille maxi des particules : 10 mm



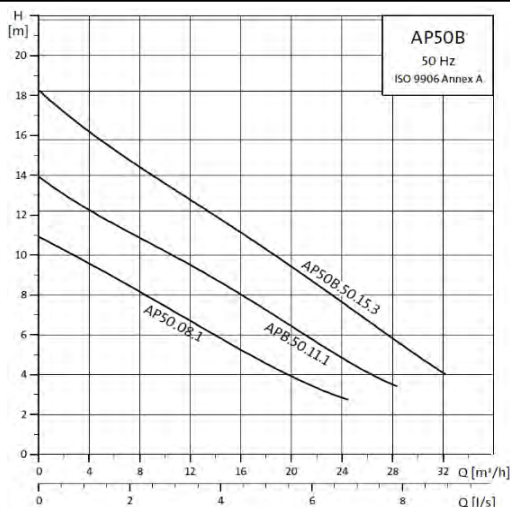
#### UNILIFT AP50

Les pompes UNILIFT AP50B sont des pompes submersibles en poste fixe spécialement conçues pour le pompage des eaux usées et des eaux vannes ou tout autre liquide non agressif contenant des matières solides. Le pied d'assise est fourni préinstallé dans le fond du poste de relevage PUST pour installation sur barre de guidage permettant la pose/dépose de la pompe depuis l'extérieur de la fosse.

- Modèles monophasés avec (A1) ou sans (.1) interrupteur à flotteur.
- Modèles triphasés sans interrupteur à flotteur.

Câble 10 m avec prise.

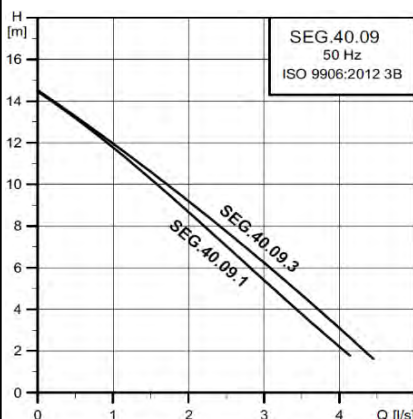
Taille maxi des particules : 50 mm



#### SEG / SEG Autoadapt

Les pompes GRUNDFOS SEG sont des pompes d'assainissement en fonte avec roue dilacéatrice. Elles sont équipées d'un système GRINDER qui détruit les matières solides en petites particules, permettant ainsi le refoulement des eaux usées dans des tuyauteries de faible diamètre.

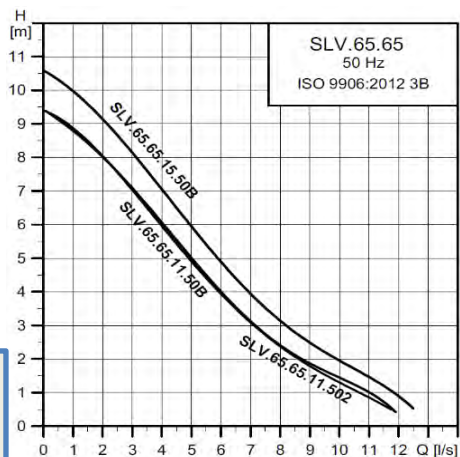
Câble 10 m avec prise.



#### SLV / SLV Autoadapt

Les pompes SLV sont des pompes monocellulaires en fonte, conçues pour le pompage des eaux usées, eaux de process et effluents non filtrés. La roue SuperVortex efficace permet le passage de fibres longues et de particules solides mesurant jusqu'à 65 mm.

Câble 10 m avec prise.



En version Autoadapt, les pompes SEG et SLV embarquent des capteurs ainsi que de l'électronique et assurent d'elles-mêmes la régulation pour un fonctionnement autonome de l'installation, sans présence de flotteurs de niveau, ni coffret de commande.

Les exploitants le savent bien, les flotteurs de niveau sont à l'origine d'une majorité des cas de pannes sur les installations classiques de postes de relevage.

**Installation simplifiée AUTOADAPT = Mise en service facilitée & Maintenance réduite**

# STATIONS DE RELEVAGE PS (1 POMPE)

## Stations de pompage

### PUST : STATIONS DE RELEVAGE EAUX USEES, 1 POMPE

Matériau cuve : PP (Ø400 mm) ou PEHD

Matériau couvercle : PE

Ouverture Ø : 540 mm pour PS H 1000

1000 mm pour PS H 1500 à 3000

Equipements inclus : Tuyauterie de refoulement en PE ou Acier Inox. Clapet AR et/ou vanne, suivant les versions.

1 pompe

2 régulateurs de niveau (sauf si pompes électroniques AUTOADAPT ou avec flotteur)

1 chaîne de levage inox (pour versions pied d'assise à partir de H 1500 mm et au-delà)

1 manchon DN63 (Unilift CC7, KP250) ou DN110 (AP50B, SEG, SLV) pour tuyauterie FEA

1 manchon DN63 pour passage de câbles

(prévoir scie cloche pour perçage cuve et installation sur site)

Installation pompe : A = Pied d'assise

S = Sur socle

Version Autoadapt : Fonctionnement autonome de la pompe (sans coffret de contrôle, ni régulateurs dans la cuve)

Conformes aux normes EN 12050-1 (AP50B, SEG, SLV) ou EN 12050-2 (Unilift CC7, KP250)

Coffret de commande : LC108 inclus dans la fourniture sauf pour les pompes avec flotteur intégré

ou pompes AUTOADAPT (prévoir dans ce dernier cas un boîtier de raccordement électrique)



MPG 31

MPC 31													
Cuve [mm]		Roue	Type install.	Ø tuyau & matériau		Pompe	P2 [kW]	Alim.	Coffret	Type	Art.	Euro	
H	Ø												
1000	400	Semi ouverte	S	40	PE	Unilift CC7 -A1	-	1x230	-	PS.S.W.04.10.S.PE40.S.CC7.1.A	<a href="#">Plan</a>	99439275	1 125,00
						UNILIFT KP250-A1	-			PS.S.W.04.10.S.PE40.S.KP250.1.A		99439276	1 284,00
	800	Vortex	S	63	PE	UNILIFT AP 50B.A1	0,8	1x230	-	PS.S.R.08.10.S.PE63.S.APB.08.1.A	<a href="#">Plan</a>	99447563	1 765,00
						UNILIFT AP 50B.A1	1,1			PS.S.R.08.10.S.PE63.S.APB.11.1.A		99447568	1 815,00
	800	Vortex	A	50	SS	UNILIFT AP 50B.A1	0,8	1x230	-	PS.S.R.08.10.A.SS50.S.APB.08.1.A	-	99447573*	2 156,00
						UNILIFT AP 50B.A1	1,1			PS.S.R.08.10.A.SS50.S.APB.11.1.A		99447574*	2 159,00
1500	400	Semi ouverte	S	40	PE	Unilift CC7 -A1	-	1x230	-	PS.S.W.04.15.S.PE40.S.CC7.1.A	-	99439277	1 164,00
						UNILIFT KP250-A1	-			PS.S.W.04.15.S.PE40.S.KP250.1.A		99439278	1 323,00
	800	Vortex	A	50	SS	UNILIFT AP50B.3	1,5	3x400	LC 108	PS.S.R.08.15.A.SS50.S.APB.15.3.LC108.FS2	<a href="#">Plan</a>	99163194	4 342,00
						UNILIFT AP 50B.A1	0,8			PS.S.R.08.15.S.PE63.S.APB.08.1.A	99447564	1 978,00	
	800	Vortex	S	63	PE	UNILIFT AP 50B.A1	1,1	1x230	-	PS.S.R.08.15.S.PE63.S.APB.11.1.A	<a href="#">Plan</a>	99447569	2 037,00
						UNILIFT AP 50B.A1	0,8			PS.S.R.08.15.A.SS50.S.APB.08.1.A	99414825	2 584,00	
800	Vortex	A	50	SS	UNILIFT AP 50B.A1	1,1	1x230	-	PS.S.R.08.15.A.SS50.S.APB.11.1.A	<a href="#">Plan</a>	99414826	2 160,00	
2000	500	Semi ouverte	S	40	PE	Unilift CC7 -A1	-	1x230	-	PS.S.R.05.20.S.PE40.S.CC7.1.A	<a href="#">Plan</a>	99425299	1 244,00
						UNILIFT KP250-A1	-			PS.S.R.05.20.S.PE40.S.KP250.1.A		99414821	1 429,00
	800	Vortex	A	50	SS	UNILIFT AP50B.3	1,5	3x400	LC 108	PS.S.R.08.20.A.SS50.S.APB.15.3.LC108.FS2	<a href="#">Plan</a>	99163195	4 602,00
						UNILIFT AP 50B.A1	0,8			PS.S.R.08.20.S.PE63.S.APB.08.1.A	99447565	2 474,00	
	800	Vortex	S	63	PE	UNILIFT AP 50B.A1	1,1	1x230	-	PS.S.R.08.20.S.PE63.S.APB.11.1.A	<a href="#">Plan</a>	99447570	2 674,00
						UNILIFT AP 50B.A1	0,8			PS.S.R.08.20.A.SS50.S.APB.08.1.A	99414810	3 334,00	
800	Vortex	A	50	SS	UNILIFT AP 50B.A1	1,1	1x230	-	PS.S.R.08.20.A.SS50.S.APB.11.1.A	<a href="#">Plan</a>	99414853	3 534,00	
2500	500	Semi ouverte	S	40	PE	SEG.40.1.E	0,9	1x230	Autoadapt LC 108	PS.S.R.08.20.A.SS40.S.SEG.09.1.E	<a href="#">Plan</a>	99432153	4 615,00
						SEG.40.1	0,9			PS.S.R.08.20.A.SS40.S.SEG.09.1.LC108.FS2		99414827	5 683,00
	800	Vortex	A	50	SS	UNILIFT AP50B.3	1,5	3x400	LC 108	PS.S.R.08.25.A.SS50.S.APB.15.3.LC108.FS2	<a href="#">Plan</a>	99163196	4 861,00
						UNILIFT AP 50B.A1	0,8			PS.S.R.08.25.S.PE63.S.APB.08.1.A	99447566	2 681,00	
	800	Vortex	S	63	PE	UNILIFT AP 50B.A1	1,1	1x230	-	PS.S.R.08.25.S.PE63.S.APB.11.1.A	<a href="#">Plan</a>	99447571	2 881,00
						UNILIFT AP 50B.A1	0,8			PS.S.R.08.25.A.SS50.S.APB.08.1.A	99414811	3 666,00	
800	Vortex	A	50	SS	UNILIFT AP 50B.A1	1,1	1x230	-	PS.S.R.08.25.A.SS50.S.APB.11.1.A	<a href="#">Plan</a>	99414854	3 867,00	
3000	800	Vortex	S	63	PE	UNILIFT AP 50B.A1	0,8	1x230	-	PS.S.R.08.30.S.PE63.S.APB.08.1.A	<a href="#">Plan</a>	99447567	3 184,00
						UNILIFT AP 50B.A1	1,1			PS.S.R.08.30.S.PE63.S.APB.11.1.A		99447572	3 385,00
	800	Vortex	A	50	SS	UNILIFT AP 50B.A1	0,8	1x230	-	PS.S.R.08.30.A.SS50.S.APB.08.1.A	<a href="#">Plan</a>	99414812	4 281,00
						UNILIFT AP 50B.A1	1,1			PS.S.R.08.30.A.SS50.S.APB.11.1.E		99414855	4 481,00
	800	Grinder	A	40	SS	SEG.40.1.E	0,9	1 x 230	Autoadapt LC 108	PS.S.R.08.30.A.SS40.S.SEG.09.1.E	<a href="#">Plan</a>	99432155	5 653,00
						SEG.40.1	0,9			PS.S.R.08.30.A.SS40.S.SEG.09.1.LC108.FS2		99414831	6 759,00



# STATIONS DE RELEVAGE PS (2 POMPES)

## Stations de pompage

### PUST : STATIONS DE RELEVAGE EAUX USEES, 2 POMPES

Matériau cuve : PEHD  
 Matériau couvercle : PE  
 Ouverture Ø : 1000 mm  
 Equipements inclus : Tuyauteries de refoulement, vannes et clapets anti-retour en acier Inox.  
 2 pompes  
 3 régulateurs de niveau (sauf si pompes électroniques AUTOADAPT ou avec flotteur)  
 2 chaînes de levage inox  
 1 manchon DN110 pour tuyauterie FEA  
 1 manchon DN63 pour passage de câbles  
 (prévoir scie cloche pour perçage cuve et installation sur site)  
 Installation pompes : A = Pied d'assise  
 S = Sur socle  
 Version Autoadapt : Fonctionnement autonome des pompes (sans coffret de contrôle, ni régulateurs dans la cuve)



Conformes aux normes EN 12050-1 (AP50B, SEG, SLV) ou EN 12050-2 (Unilift CC7, KP250)

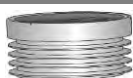
Coffret de commande : NI = non inclus, à commander séparément (cf section accessoires / coffrets GCM)  
 inutile pour les pompes AUTOADAPT (boîtier de raccordement électrique à prévoir)

MPG 31

Cuve [mm]		Roue	Type install.	Ø tuyau & matériau	Pompes	P2 [kW]	Alim.	Coffret	Type		Art.		Euro
H	Ø												
2000	1200	Vortex	A	50	SS	UNILIFT AP50B.1	0,8	1X230	NI	PS.M.R.12.20.A.SS50.D.APB.08.1.X.FS3		99414865	7 052,00
						UNILIFT AP50B.1	1,1	1X230	NI	PS.M.R.12.20.A.SS50.D.APB.11.1.X.FS3	<a href="#">Plan</a>	99414866	7 445,00
						UNILIFT AP50B.3	1,5	3X400	NI	PS.M.R.12.20.A.SS50.D.APB.15.3.X.FS3		99414867	7 685,00
		Grinder	A	50	SS	SEG.40.1.E	0,9	1x230	Autoadapt	PS.S.R.12.20.A.SS50.D.SEG.09.1.E	<a href="#">Plan</a>	99414842	10 008,00
						SEG.40.3	0,9	3x400	NI	PS.M.R.12.20.A.SS50.D.SEG.09.3.X.FS3		99414844	8 916,00
						SLV.65.1.E	1,1	1x230	Autoadapt	PS.S.R.12.20.A.SS65.D.SLV.11.1.E	<a href="#">Plan</a>	99435517	12 664,00
	1200	Vortex	A	65	SS	SLV.65.3	1,1	3X400	NI	PS.M.R.12.20.A.SS65.D.SLV.11.3.X.FS3		99435519	11 355,00
						UNILIFT AP50B.1	0,8	1X230	NI	PS.M.R.12.25.A.SS50.D.APB.08.1.X.FS3		99414868	7 782,00
						UNILIFT AP50B.1	1,1	1X230	NI	PS.M.R.12.25.A.SS50.D.APB.11.1.X.FS3	<a href="#">Plan</a>	99414869	8 176,00
		Grinder	A	50	SS	UNILIFT AP50B.3	1,5	3X400	NI	PS.M.R.12.25.A.SS50.D.APB.15.3.X.FS3		99414870	8 415,00
						SEG.40.E	0,9	1x230	Autoadapt	PS.S.R.12.25.A.SS50.D.SEG.09.1.E	<a href="#">Plan</a>	99414845	10 728,00
						SEG.40	0,9	3X400	NI	PS.M.R.12.25.A.SS50.D.SEG.09.3.X.FS3		99414847	9 646,00
2500	Vortex	A	65	SS	SLV.65.3.E	1,5	3X400	Autoadapt	PS.S.R.12.25.A.SS65.D.SLV.15.3.E	<a href="#">Plan</a>	99435520	14 099,00	
					SLV.65.3	1,5	3X400	NI	PS.M.R.12.25.A.SS65.D.SLV.15.3.X.FS3		99435522	13 217,00	
					UNILIFT AP50B.1	0,8	1X230	NI	PS.M.R.12.30.A.SS50.D.APB.08.1.X.FS3		99420629	8 564,00	
	Vortex	A	50	SS	UNILIFT AP50B.1	1,1	1X230	NI	PS.M.R.12.30.A.SS50.D.APB.11.1.X.FS3	<a href="#">Plan</a>	99420630	8 846,00	
					UNILIFT AP50B.3	1,5	3X400	NI	PS.M.R.12.30.A.SS50.D.APB.15.3.X.FS3		99420631	9 197,00	
					Grinder	A	50	SS	SEG.40.1.E	0,9	1X230	Autoadapt	PS.S.R.12.30.A.SS50.D.SEG.09.1.E
SEG.40.3	0,9	3x400	NI	PS.M.R.12.30.A.SS50.D.SEG.09.3.X.FS3					99414850	10 428,00			
3000	Vortex	A	65	SS	SLV.65.3.E	1,5	3X400	Autoadapt	PS.S.R.12.30.A.SS65.D.SLV.15.3.E	<a href="#">Plan</a>	99435523	15 013,00	
					SLV.65.3	1,5	3X400	NI	PS.M.R.12.30.A.SS65.D.SLV.15.3.X.FS3		99435525	13 952,00	
					UNILIFT AP50B.1	0,8	1X230	NI	PS.M.R.12.30.A.SS50.D.APB.08.1.X.FS3		99420629	8 564,00	
	Vortex	A	50	SS	UNILIFT AP50B.1	1,1	1X230	NI	PS.M.R.12.30.A.SS50.D.APB.11.1.X.FS3	<a href="#">Plan</a>	99420630	8 846,00	
					UNILIFT AP50B.3	1,5	3X400	NI	PS.M.R.12.30.A.SS50.D.APB.15.3.X.FS3		99420631	9 197,00	
					Grinder	A	50	SS	SEG.40.1.E	0,9	1X230	Autoadapt	PS.S.R.12.30.A.SS50.D.SEG.09.1.E
SEG.40.3	0,9	3x400	NI	PS.M.R.12.30.A.SS50.D.SEG.09.3.X.FS3					99414850	10 428,00			
3000	Vortex	A	65	SS	SLV.65.3.E	1,5	3X400	Autoadapt	PS.S.R.12.30.A.SS65.D.SLV.15.3.E	<a href="#">Plan</a>	99435523	15 013,00	
					SLV.65.3	1,5	3X400	NI	PS.M.R.12.30.A.SS65.D.SLV.15.3.X.FS3		99435525	13 952,00	
					UNILIFT AP50B.1	0,8	1X230	NI	PS.M.R.12.30.A.SS50.D.APB.08.1.X.FS3		99420629	8 564,00	
	Vortex	A	50	SS	UNILIFT AP50B.1	1,1	1X230	NI	PS.M.R.12.30.A.SS50.D.APB.11.1.X.FS3	<a href="#">Plan</a>	99420630	8 846,00	
					UNILIFT AP50B.3	1,5	3X400	NI	PS.M.R.12.30.A.SS50.D.APB.15.3.X.FS3		99420631	9 197,00	
					Grinder	A	50	SS	SEG.40.1.E	0,9	1X230	Autoadapt	PS.S.R.12.30.A.SS50.D.SEG.09.1.E
SEG.40.3	0,9	3x400	NI	PS.M.R.12.30.A.SS50.D.SEG.09.3.X.FS3					99414850	10 428,00			
3000	Vortex	A	65	SS	SLV.65.3.E	1,5	3X400	Autoadapt	PS.S.R.12.30.A.SS65.D.SLV.15.3.E	<a href="#">Plan</a>	99435523	15 013,00	
					SLV.65.3	1,5	3X400	NI	PS.M.R.12.30.A.SS65.D.SLV.15.3.X.FS3		99435525	13 952,00	
					UNILIFT AP50B.1	0,8	1X230	NI	PS.M.R.12.30.A.SS50.D.APB.08.1.X.FS3		99420629	8 564,00	
	Vortex	A	50	SS	UNILIFT AP50B.1	1,1	1X230	NI	PS.M.R.12.30.A.SS50.D.APB.11.1.X.FS3	<a href="#">Plan</a>	99420630	8 846,00	
					UNILIFT AP50B.3	1,5	3X400	NI	PS.M.R.12.30.A.SS50.D.APB.15.3.X.FS3		99420631	9 197,00	
					Grinder	A	50	SS	SEG.40.1.E	0,9	1X230	Autoadapt	PS.S.R.12.30.A.SS50.D.SEG.09.1.E
SEG.40.3	0,9	3x400	NI	PS.M.R.12.30.A.SS50.D.SEG.09.3.X.FS3					99414850	10 428,00			
3000	Vortex	A	65	SS	SLV.65.3.E	1,5	3X400	Autoadapt	PS.S.R.12.30.A.SS65.D.SLV.15.3.E	<a href="#">Plan</a>	99435523	15 013,00	
					SLV.65.3	1,5	3X400	NI	PS.M.R.12.30.A.SS65.D.SLV.15.3.X.FS3		99435525	13 952,00	
					UNILIFT AP50B.1	0,8	1X230	NI	PS.M.R.12.30.A.SS50.D.APB.08.1.X.FS3		99420629	8 564,00	
	Vortex	A	50	SS	UNILIFT AP50B.1	1,1	1X230	NI	PS.M.R.12.30.A.SS50.D.APB.11.1.X.FS3	<a href="#">Plan</a>	99420630	8 846,00	
					UNILIFT AP50B.3	1,5	3X400	NI	PS.M.R.12.30.A.SS50.D.APB.15.3.X.FS3		99420631	9 197,00	
					Grinder	A	50	SS	SEG.40.1.E	0,9	1X230	Autoadapt	PS.S.R.12.30.A.SS50.D.SEG.09.1.E
SEG.40.3	0,9	3x400	NI	PS.M.R.12.30.A.SS50.D.SEG.09.3.X.FS3					99414850	10 428,00			
3000	Vortex	A	65	SS	SLV.65.3.E	1,5	3X400	Autoadapt	PS.S.R.12.30.A.SS65.D.SLV.15.3.E	<a href="#">Plan</a>	99435523	15 013,00	
					SLV.65.3	1,5	3X400	NI	PS.M.R.12.30.A.SS65.D.SLV.15.3.X.FS3		99435525	13 952,00	
					UNILIFT AP50B.1	0,8	1X230	NI	PS.M.R.12.30.A.SS50.D.APB.08.1.X.FS3		99420629	8 564,00	
	Vortex	A	50	SS	UNILIFT AP50B.1	1,1	1X230	NI	PS.M.R.12.30.A.SS50.D.APB.11.1.X.FS3	<a href="#">Plan</a>	99420630	8 846,00	
					UNILIFT AP50B.3	1,5	3X400	NI	PS.M.R.12.30.A.SS50.D.APB.15.3.X.FS3		99420631	9 197,00	
					Grinder	A	50	SS	SEG.40.1.E	0,9	1X230	Autoadapt	PS.S.R.12.30.A.SS50.D.SEG.09.1.E
SEG.40.3	0,9	3x400	NI	PS.M.R.12.30.A.SS50.D.SEG.09.3.X.FS3					99414850	10 428,00			
3000	Vortex	A	65	SS	SLV.65.3.E	1,5	3X400	Autoadapt	PS.S.R.12.30.A.SS65.D.SLV.15.3.E	<a href="#">Plan</a>	99435523	15 013,00	
					SLV.65.3	1,5	3X400	NI	PS.M.R.12.30.A.SS65.D.SLV.15.3.X.FS3		99435525	13 952,00	
					UNILIFT AP50B.1	0,8	1X230	NI	PS.M.R.12.30.A.SS50.D.APB.08.1.X.FS3		99420629	8 564,00	
	Vortex	A	50	SS	UNILIFT AP50B.1	1,1	1X230	NI	PS.M.R.12.30.A.SS50.D.APB.11.1.X.FS3	<a href="#">Plan</a>	99420630	8 846,00	
					UNILIFT AP50B.3	1,5	3X400	NI	PS.M.R.12.30.A.SS50.D.APB.15.3.X.FS3		99420631	9 197,00	
					Grinder	A	50	SS	SEG.40.1.E	0,9	1X230	Autoadapt	PS.S.R.12.30.A.SS50.D.SEG.09.1.E
SEG.40.3	0,9	3x400	NI	PS.M.R.12.30.A.SS50.D.SEG.09.3.X.FS3					99414850	10 428,00			
3000	Vortex	A	65	SS	SLV.65.3.E	1,5	3X400	Autoadapt	PS.S.R.12.30.A.SS65.D.SLV.15.3.E	<a href="#">Plan</a>	99435523	15 013,00	
					SLV.65.3	1,5	3X400	NI	PS.M.R.12.30.A.SS65.D.SLV.15.3.X.FS3		99435525	13 952,00	
					UNILIFT AP50B.1	0,8	1X230	NI	PS.M.R.12.30.A.SS50.D.APB.08.1.X.FS3		99420629	8 564,00	
	Vortex	A	50	SS	UNILIFT AP50B.1	1,1	1X230	NI	PS.M.R.12.30.A.SS50.D.APB.11.1.X.FS3	<a href="#">Plan</a>	99420630	8 846,00	
					UNILIFT AP50B.3	1,5	3X400	NI	PS.M.R.12.30.A.SS50.D.APB.15.3.X.FS3		99420631	9 197,00	
					Grinder	A	50	SS	SEG.40.1.E	0,9	1X230	Autoadapt	PS.S.R.12.30.A.SS50.D.SEG.09.1.E
SEG.40.3	0,9	3x400	NI	PS.M.R.12.30.A.SS50.D.SEG.09.3.X.FS3					99414850	10 428,00			
3000	Vortex	A	65	SS	SLV.65.3.E	1,5	3X400	Autoadapt	PS.S.R.12.30.A.SS65.D.SLV.15.3.E	<a href="#">Plan</a>	99435523	15 013,00	
					SLV.65.3	1,5	3X400	NI	PS.M.R.12.30.A.SS65.D.SLV.15.3.X.FS3		99435525	13 952,00	
					UNILIFT AP50B.1	0,8	1X230	NI	PS.M.R.12.30.A.SS50.D.APB.08.1.X.FS3		99420629	8 564,00	
	Vortex	A	50	SS	UNILIFT AP50B.1	1,1	1X230	NI	PS.M.R.12.30.A.SS50.D.APB.11.1.X.FS3	<a href="#">Plan</a>	99420630	8 846,00	
					UNILIFT AP50B.3	1,5	3X400	NI	PS.M.R.12.30.A.SS50.D.APB.15.3.X.FS3		99420631	9 197,00	
					Grinder	A	50	SS	SEG.40.1.E	0,9	1X230	Autoadapt	PS.S.R.12.30.A.SS50.D.SEG.09.1.E
SEG.40.3	0,9	3x400	NI	PS.M.R.12.30.A.SS50.D.SEG.09.3.X.FS3					99414850	10 428,00			
3000	Vortex	A	65	SS	SLV.65.3.E	1,5	3X400	Autoadapt	PS.S.R.12.30.A.SS65.D.SLV.15.3.E	<a href="#">Plan</a>	99435523	15 013,00	
					SLV.65.3	1,5	3X400	NI	PS.M.R.12.30.A.SS65.D.SLV.15.3.X.FS3		99435525	13 952,00	
					UNILIFT AP50B.1	0,8	1X230	NI	PS.M.R.12.30.A.SS50.D.APB.08.1.X.FS3		99420629	8 564,00	
	Vortex	A	50	SS	UNILIFT AP50B.1	1,1	1X230	NI	PS.M.R.12.30.A.SS50.D.APB.11.1.X.FS3	<a href="#">Plan</a>	99420630	8 846,00	
					UNILIFT AP50B.3	1,5	3X400	NI	PS.M.R.12.30.A.SS50.D.APB.15.3.X.FS3		99420631	9 197,00	
					Grinder	A	50	SS	SEG.40.1.E	0,9	1X230	Autoadapt	PS.S.R.12.30.A.SS50.D.SEG.09.1.E
SEG.40.3	0,9	3x400	NI	PS.M.R.12.30.A.SS50.D.SEG.09.3.X.FS3					99414850	10 428,00			
3000	Vortex	A	65	SS	SLV.65.3.E	1,5	3X400	Autoadapt	PS.S.R.12.30.A.SS65.D.SLV.15.3.E	<a href="#">Plan</a>	99435523	15 013,00	
					SLV.65.3	1,5	3X400	NI	PS.M.R.12.30.A.SS65.D.SLV.15.3.X.FS3		99435525	13 952,00	
					UNILIFT AP50B.1	0,8	1X230	NI	PS.M.R.12.30.A.SS50.D.APB.08.1.X.FS3		99420629	8 564,00	
	Vortex	A	50	SS	UNILIFT AP50B.1	1,1	1X230	NI	PS.M.R.12.30.A.SS50.D.APB.11.1.X.FS3	<a href="#">Plan</a>	99420630	8 846,00	
					UNILIFT AP50B.3	1,5	3X400	NI	PS.M.R.12.30.A.SS50.D.APB.15.3.X.FS3		99420631	9 197,00	
					Grinder	A	50	SS	SEG.40.1.E	0,9	1X230	Autoadapt	PS.S.R.12.30.A.SS50.D.SEG.09.1.E
SEG.40.3	0,9	3x400	NI	PS.M.R.12.30.A.SS50.D.SEG.09.3.X.FS3					99414850	10 428,00			
3000	Vortex	A	65	SS	SLV.65.3.E	1,5	3X400	Autoadapt	PS.S.R.12.30.A.SS65.D.SLV.15.3.E	<a href="#">Plan</a>	99435523	15 013,00	
					SLV.65.3	1,5	3X400	NI	PS.M.R.12.30.A.SS65.D.SLV.15.3.X.FS3		99435525	13 952,00	
					UNILIFT AP50B.1	0,8	1X230	NI	PS.M.R.12.30.A.SS50.D.APB.08.1.X.FS3		99420629	8 564,00	
	Vortex	A	50	SS	UNILIFT AP50B.1	1,1	1X230	NI	PS.M.R.12.30.A.SS50.D.APB.11.1.X.FS3	<a href="#">Plan</a>	99420630	8 846,00	
					UNILIFT AP50B.3	1,5	3X400	NI	PS.M.R.12.30.A.SS50.D.APB.15.3.X.FS3		99420631	9 197,00	
					Grinder	A	50	SS	SEG.40.1.E	0,9	1X230	Autoadapt	PS.S.R.12.30.A.SS50.D.SEG.09.1.E
SEG.40.3	0,9	3x400	NI	PS.M.R.12.30.A.SS50.D.SEG.09.3.X.FS3					99414850	10 428,00			
3000	Vortex	A	65	SS	SLV.65.3.E	1,5	3X400	Autoadapt	PS.S.R.12.30.A.SS65.D.SLV.15.3.E	<a href="#">Plan</a>	99435523	15 013,00	
					SLV.65.3	1,5	3X400	NI	PS.M.R.12.30.A.SS65.D.SLV.15.3.X.FS3		99435525	13 952,00	
					UNILIFT AP50B.1	0,8	1X230	NI	PS.M.R.12.30.A.SS50.D.APB.08.1.X.FS3		99420629	8 564,00	
	Vortex	A	50	SS	UNILIFT AP50B.1	1,1	1X230	NI	PS.M.R.12.30.A.SS50.D.APB.11.1.X.FS3	<a href="#">Plan</a>	99420		

NI : Armoires de contrôle à commander séparément

### PUST : ACCESSOIRES

Description	Visuel	Informations	Type	Art.	Euro
Réhausse pour cuves Ø 800		D 600 x 330	Well Flextop	98611306	351,00

## Stations de pompage




## PUST : ACCESSOIRES

MPG 51

Description	Visuel	Conduite Ø [mm]
Manchon		40
		50
		63
		75
		90
		110
		160
Scie cloche		40
		50
		63
		75
		90
		110
Forêt de centrage		160

Type	Art.	Euro
Manchon 40	96230763	13,00
Manchon 50	96230753	16,00
Manchon 63	96571523	19,00
Manchon 75	96571527	19,00
Manchon 90	96571528	30,00
Manchon 110	91716040	25,00
Manchon 160	91713754	40,00
Scie cloche 51	96571532	28,00
Scie cloche 60	96571533	46,00
Scie cloche 75	96571534	36,00
Scie cloche 86	96571535	39,00
Scie cloche 102	96571536	48,00
Scie cloche 127	91713756	61,00
Scie cloche 177	91713755	159,00
Forêt de centrage	91712026	32,00

MPG 51

Description	Visuel	Informations
Kit de ventilation		Conduite Ø = 50 mm
Réhausse pour cuves Ø 800		D 600 x 330
Régulateur de niveau		PP, Câble 10 m


Type	Art.	Euro
Ventil. PE	96571531	130,00
Well Flextop	98611306	351,00
MS1 10	96003332	132,00

## Coffrets de commande muraux pour le relevage

## GCM 20X : POUR 2 POMPES

Temperature : -5 °C =&gt; 40 °C

MPG 51

Description	Photo	Electrical data
GCM 201/16		1x230 V DOL / 1 - 16 A / 0,09-2,2kW
GCM 203/17		3x400 V DOL / 1 - 17 A / 0,25-7,5kW

Art.	Euro
99310765	567,00
99312640	609,00

## GCM : ACCESSOIRES

MPG 51

Description
Verrine alarme rouge pour coffret GCM
Alarme sonore (82 Db) pour coffret GCM
MODBUS RTU -RS485 pour coffret GCM
Adaptateur pour raccordement capteur de température et sonde d'humidité sur GCM
Enveloppe externe pour coffret GCM

Art.	Euro
99312656	78,00
99310627	90,00
99313336	210,00
99474714	248,00
99515001	1 365,00

## ALARME POUR POMPES ET STATIONS DE RELEVAGE

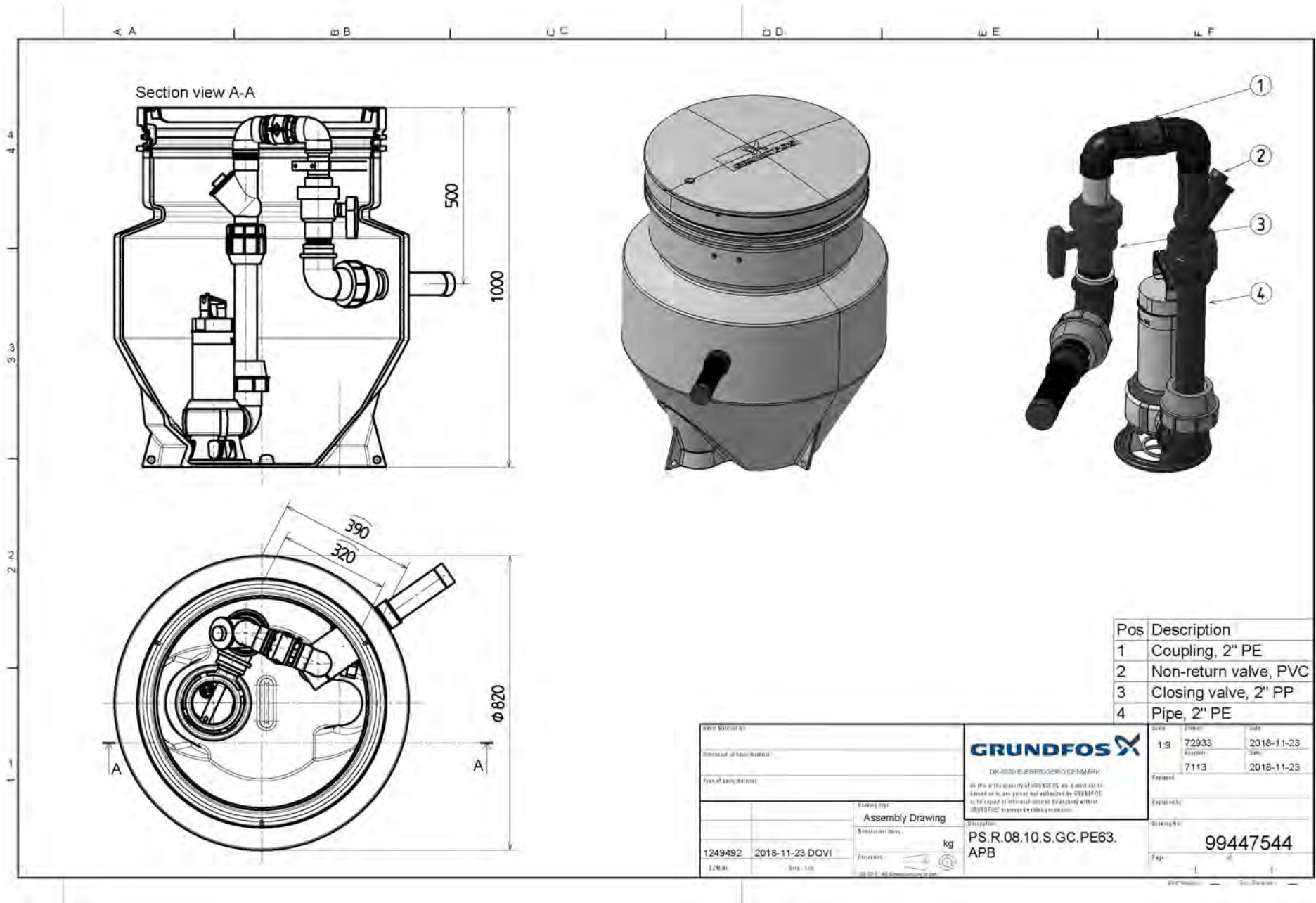
MPG 51

Description	Visuel	Informations
Alarme sonore		Livrée avec flotteur et 5m de câble 1x230V
Alarme sonore et visuelle		Batterie 9V intégrée, prévoir flotteur. Pour pompe monophasée ou triphasée.

Type	Art.	Euro
APA	96457905	269,00
CAN Alarm.	96457906	161,00

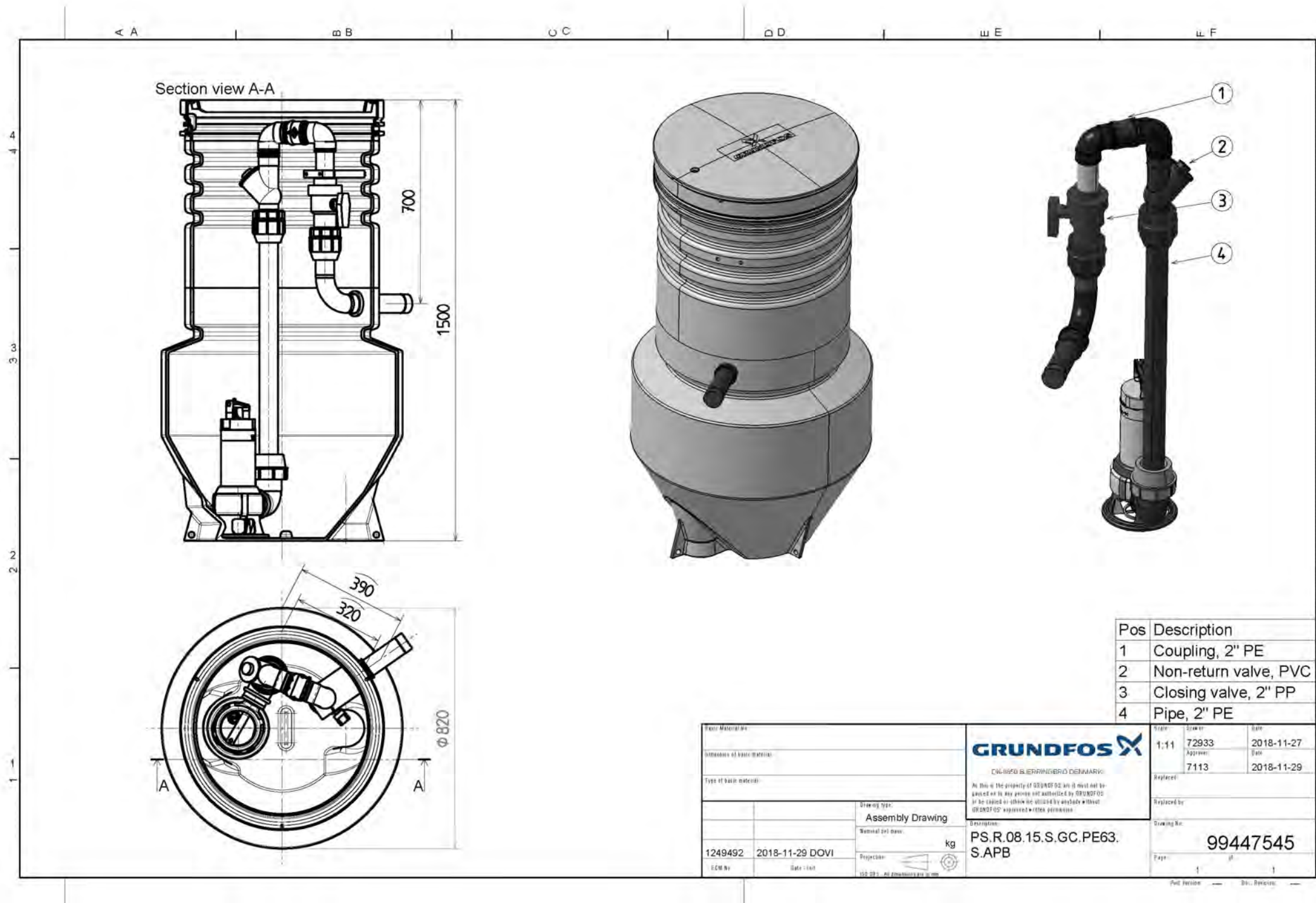


Plan stations de relevage PUST :  
99447563  
99447568

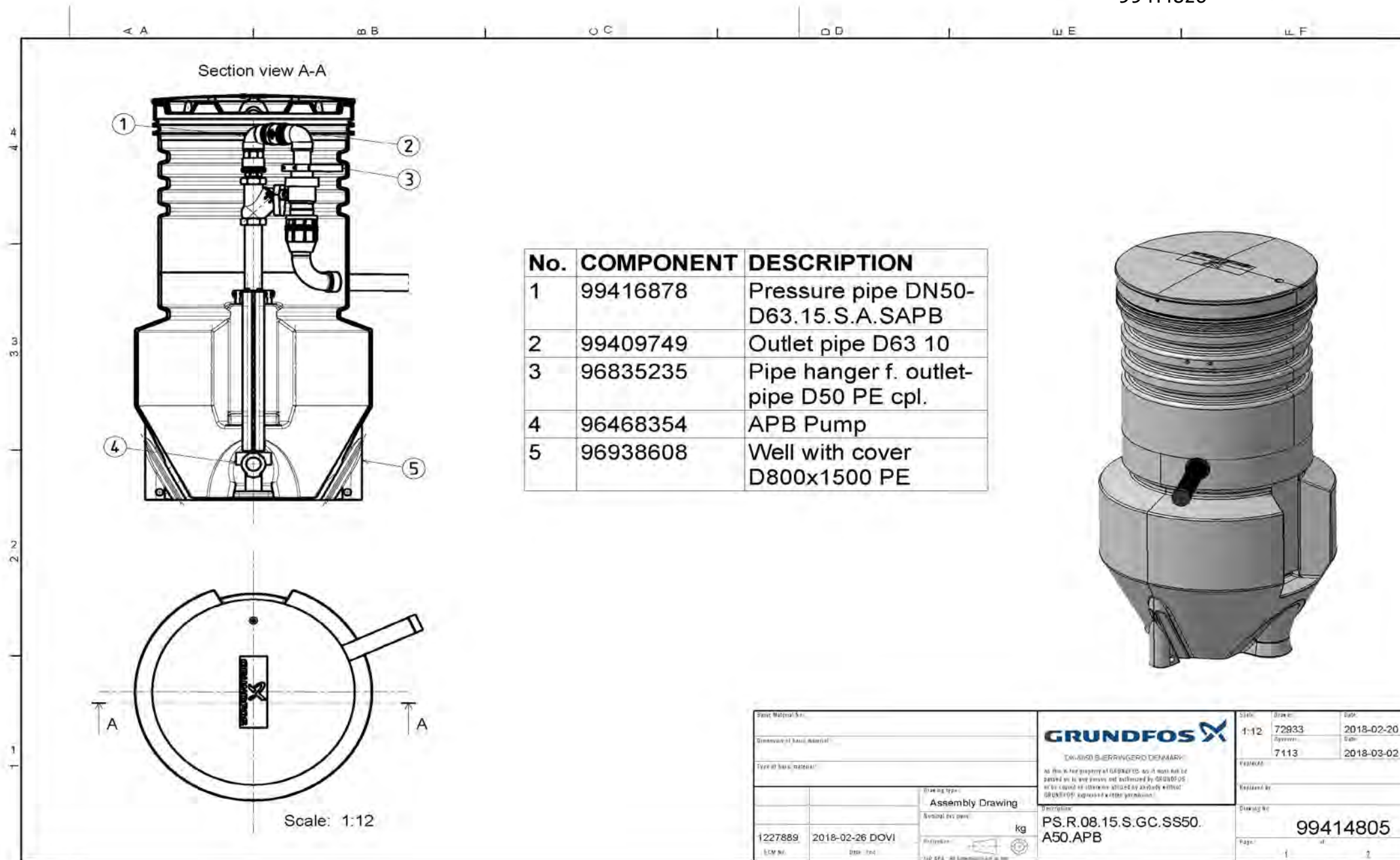




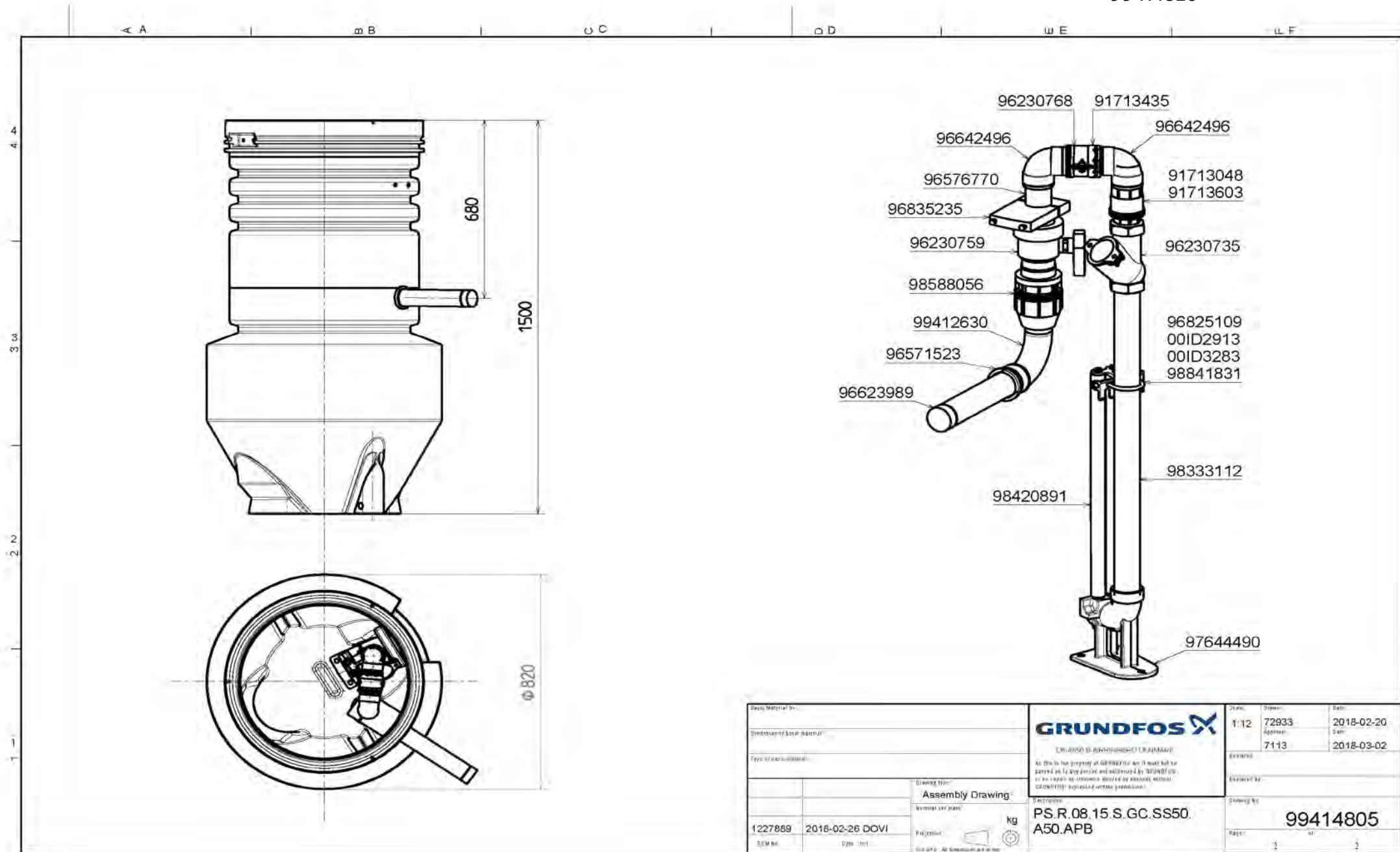
Plan stations de relevage PUST :  
 99447564  
 99447569



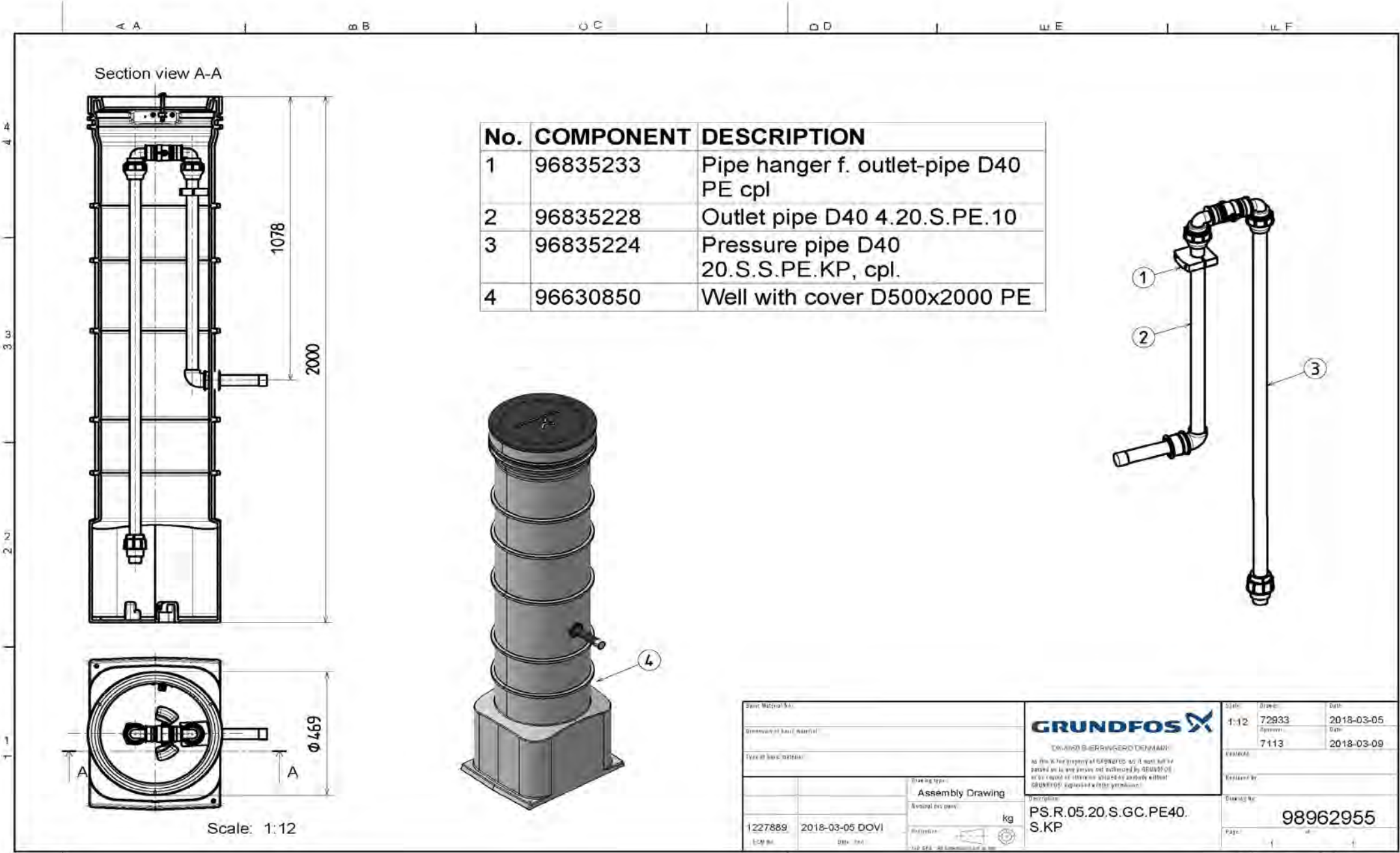
Plan stations de relevage PUST :  
99163194  
99414825  
99414826



Plan stations de relevage PUST :  
99163194  
99414825  
99414826

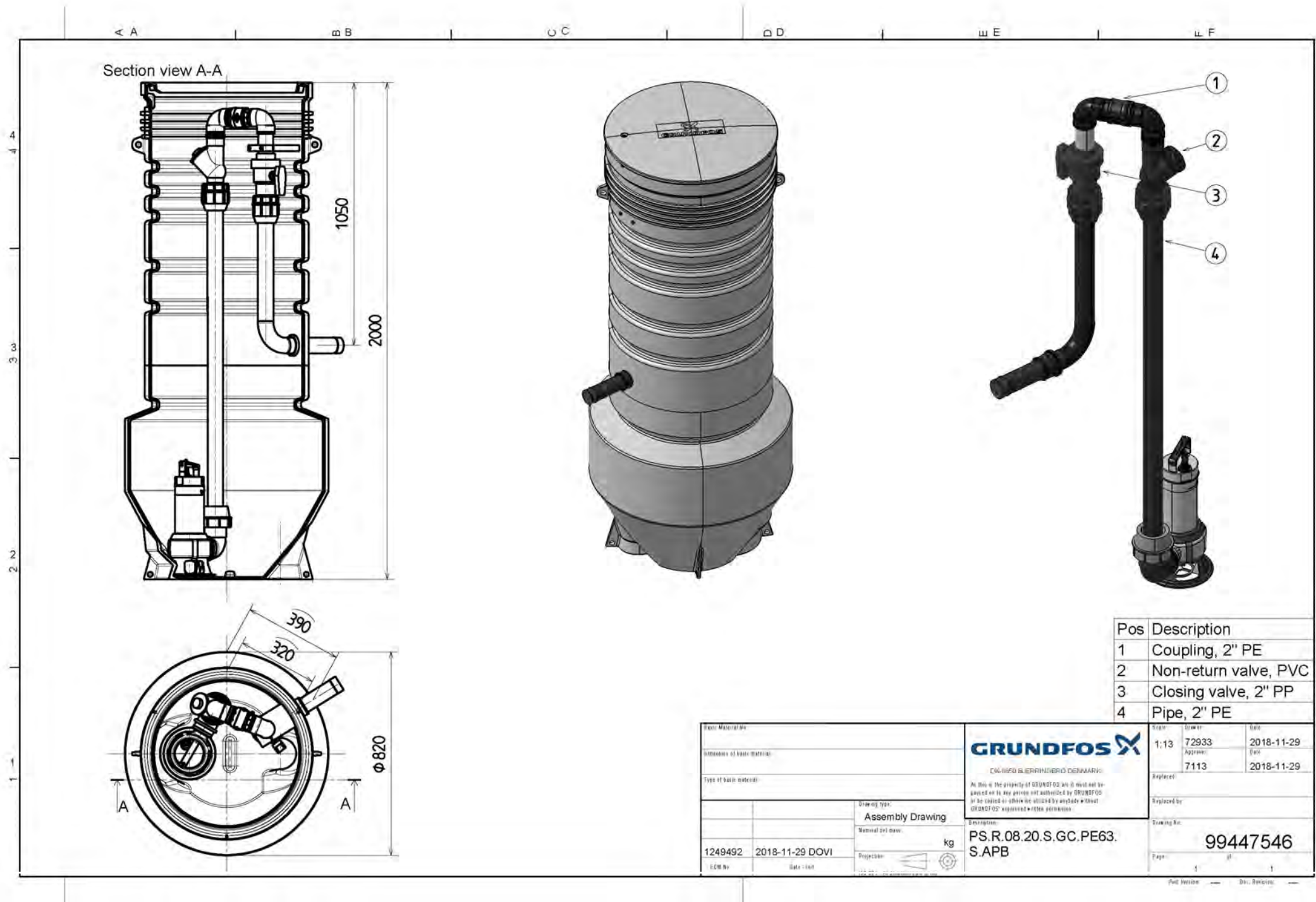




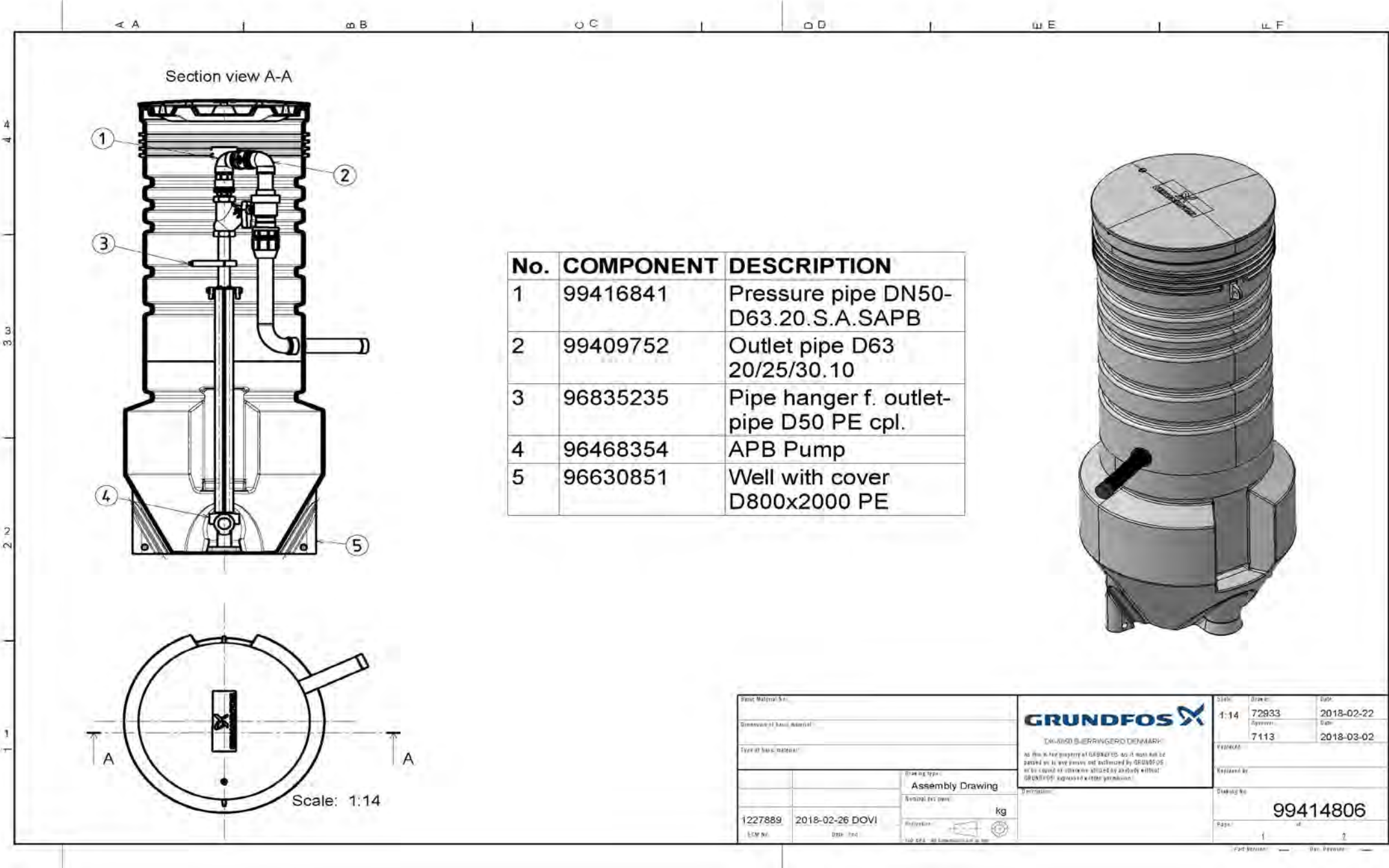




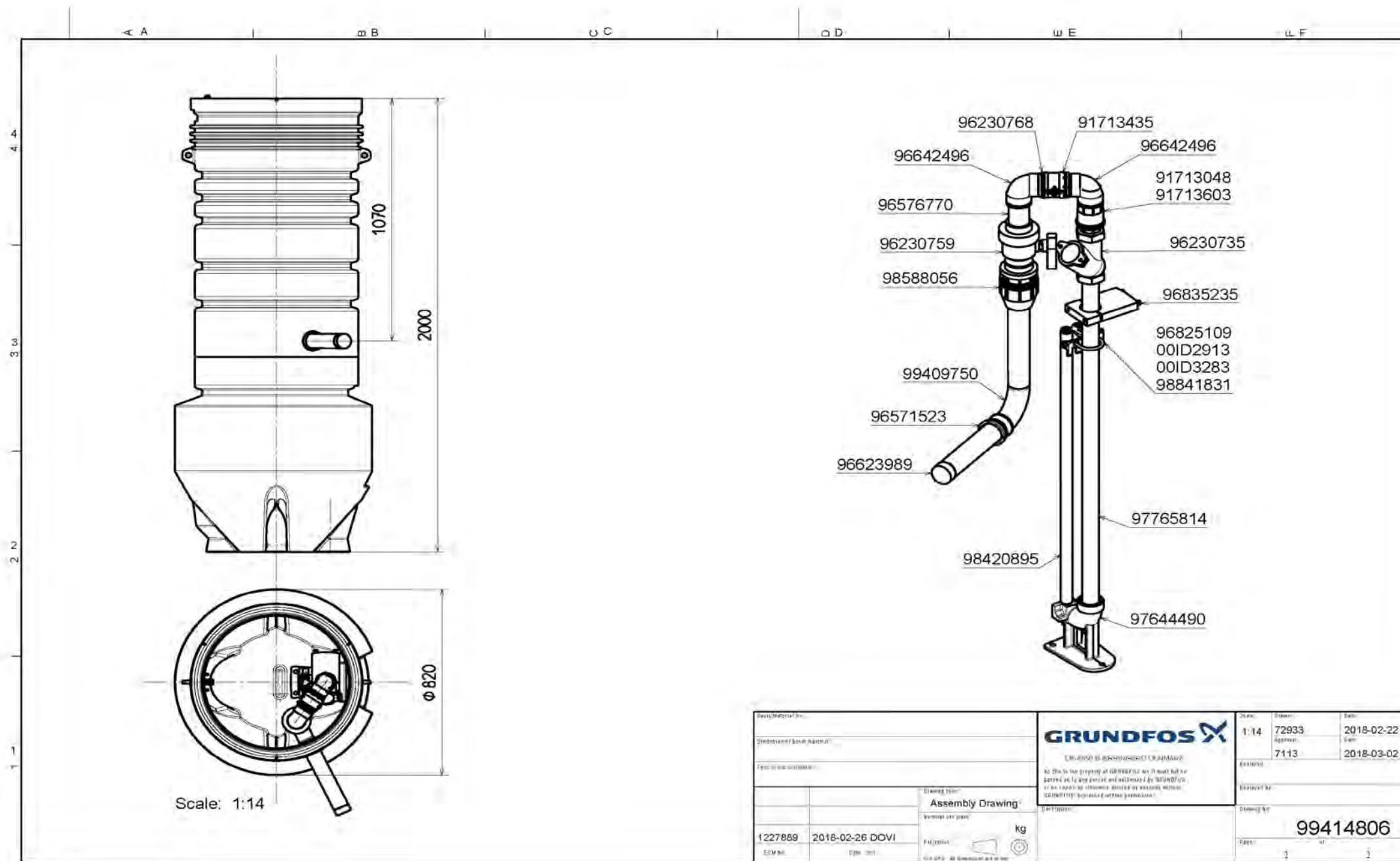
Plan stations de relevage PUST :  
99447565  
99447570



Plan stations de relevage PUST :  
 99163195  
 99414810  
 99414853

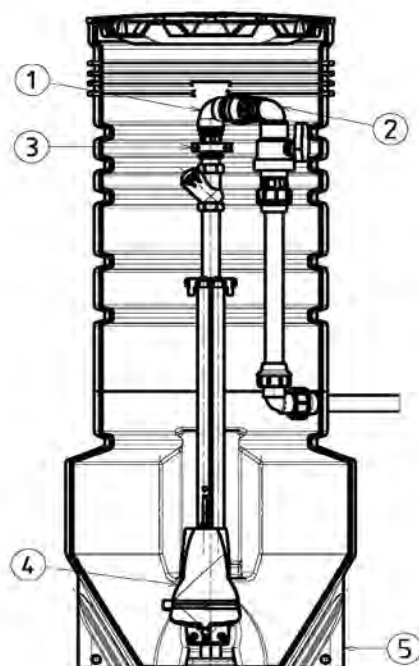


Plan stations de relevage PUST :  
99163195  
99414810  
99414853

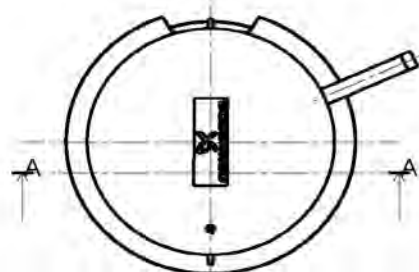
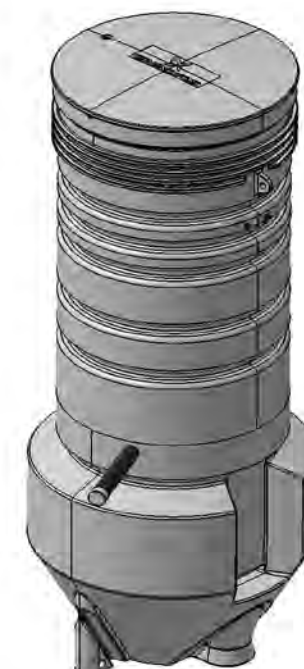




Section view A-A



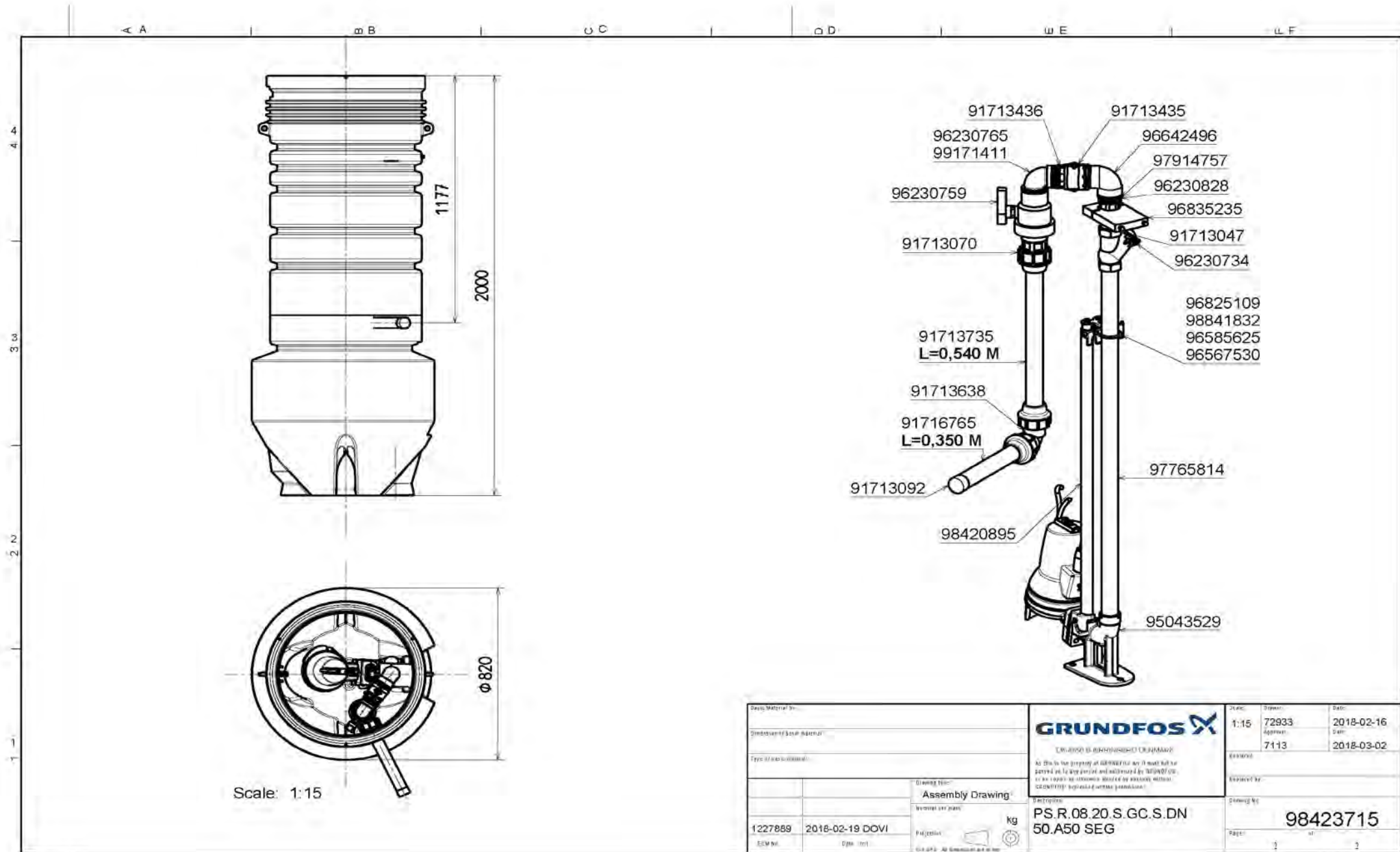
No.	COMPONENT	DESCRIPTION
1	99330754	Pressure pipe DN40-D50.20.S.A.SEG.B-A
2	99330764	Outlet pipe DN50-D50.PE.S.SEG.B-A
3	96835235	Pipe hanger f. outlet-pipe D50 PE cpl.
4	96878505	SEG.E. Pump
5	96630851	Well with cover D800x2000 PE



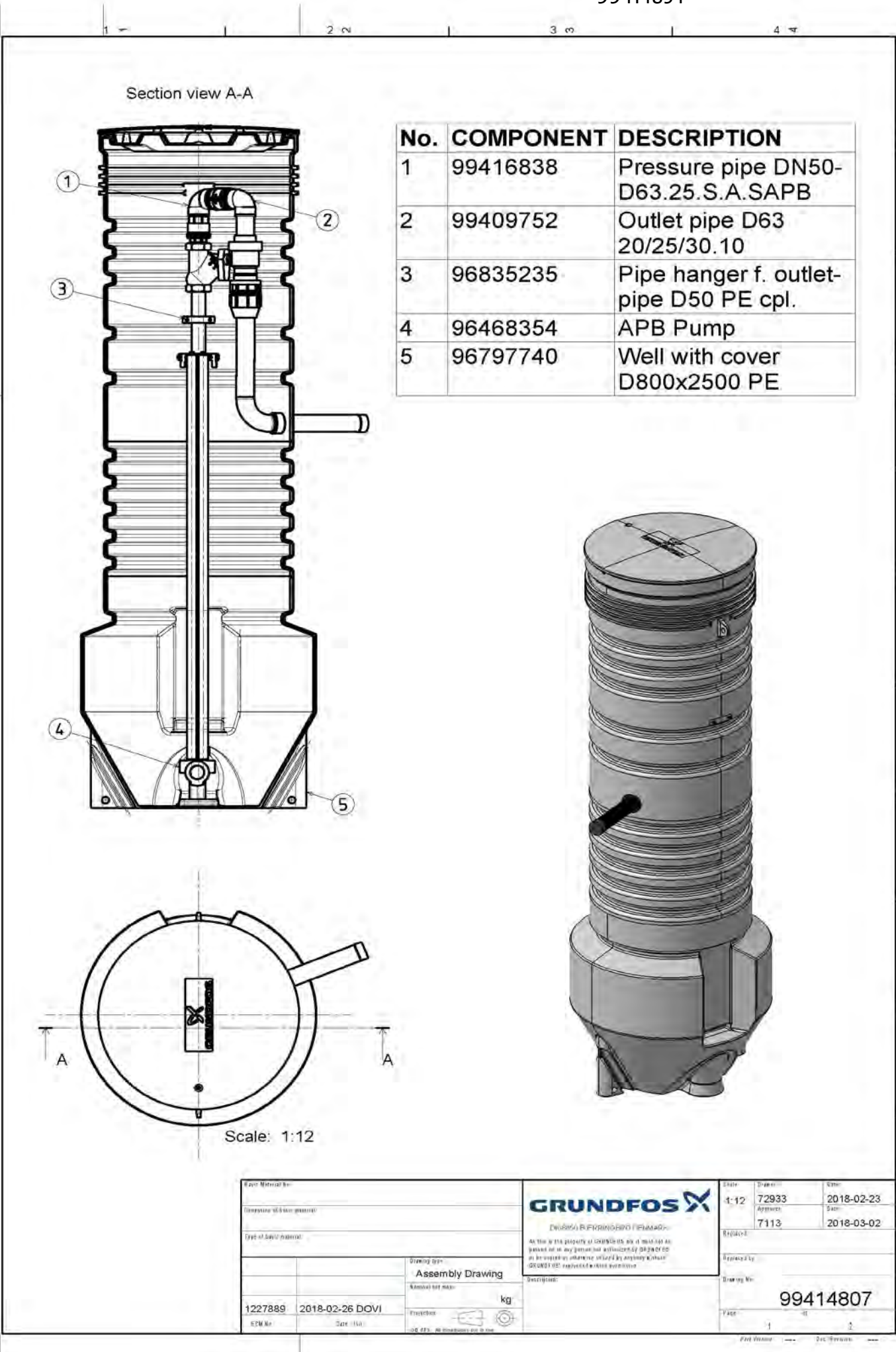
Scale: 1:15

Basic Material No.: Drawing type: Assembly Drawing Drawing No.: 1227889 Date: 2018-02-19 Drawn by: DOVI		<b>GRUNDFOS</b> "DK-6000 SJERRINGE DENMARK" All drawings are property of GRUNDFOS and it must not be passed on to any person not authorized by GRUNDFOS or be copied or otherwise utilized in any way without GRUNDFOS' expressed written permission. Description: PS.R.08.20.S.GC.S.DN 50.A50 SEG Weight: kg		Scale: 1:15 Drawing No.: 72833 7113 Date: 2018-02-16 2018-03-02 Replaced by: Drawing No.: 98423715 Page: 1 of 2
---	--	---	--	---

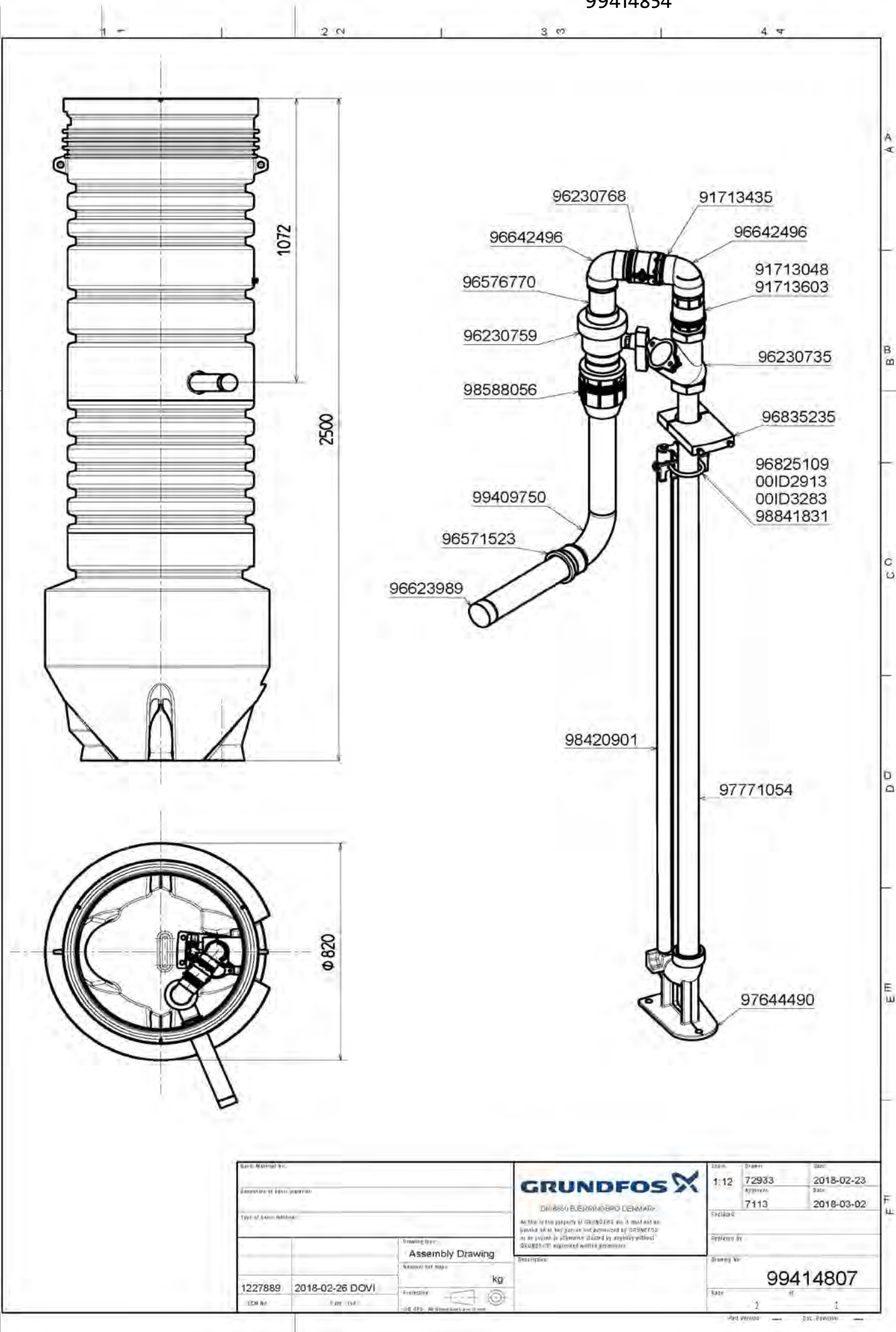




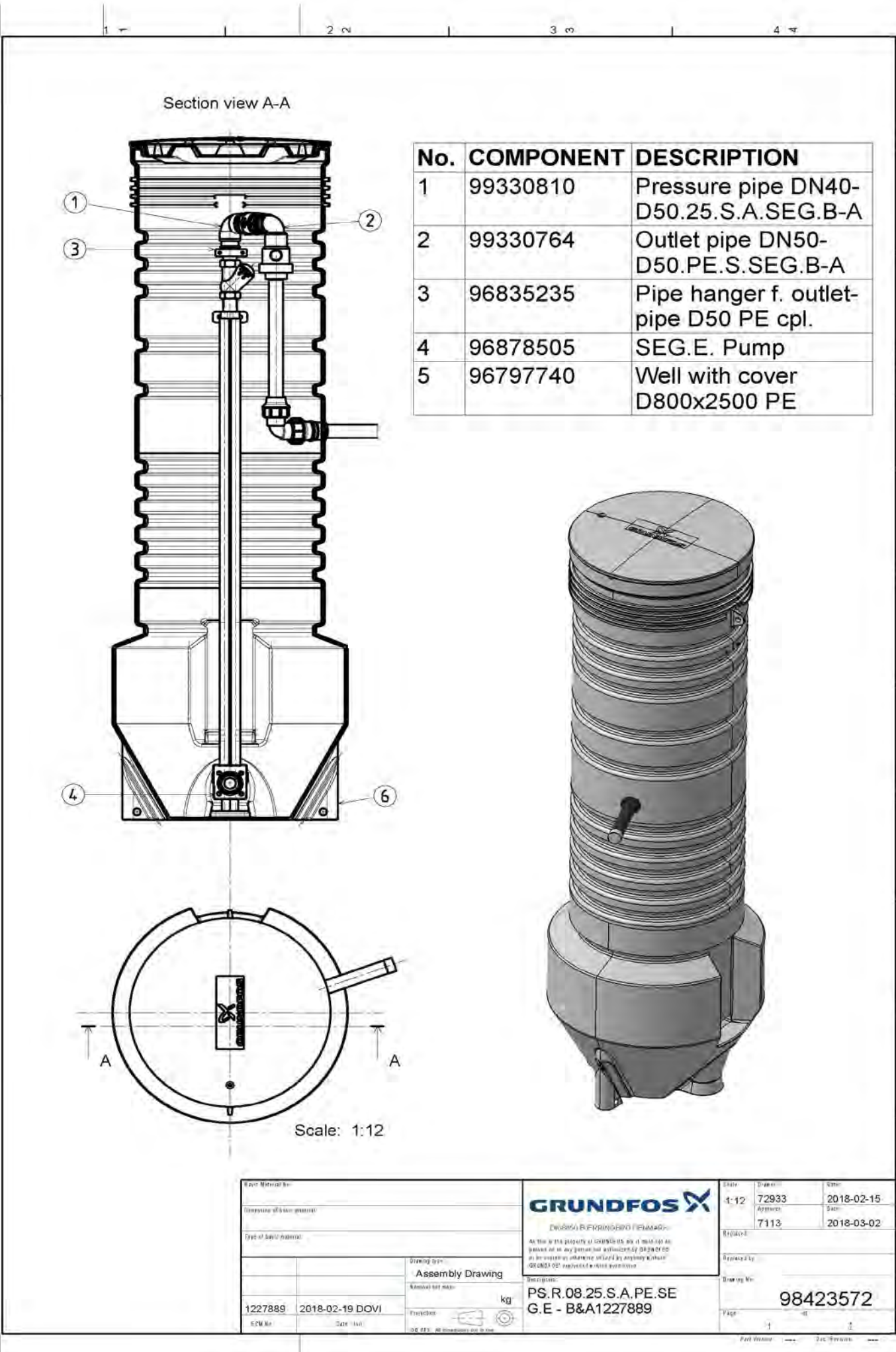


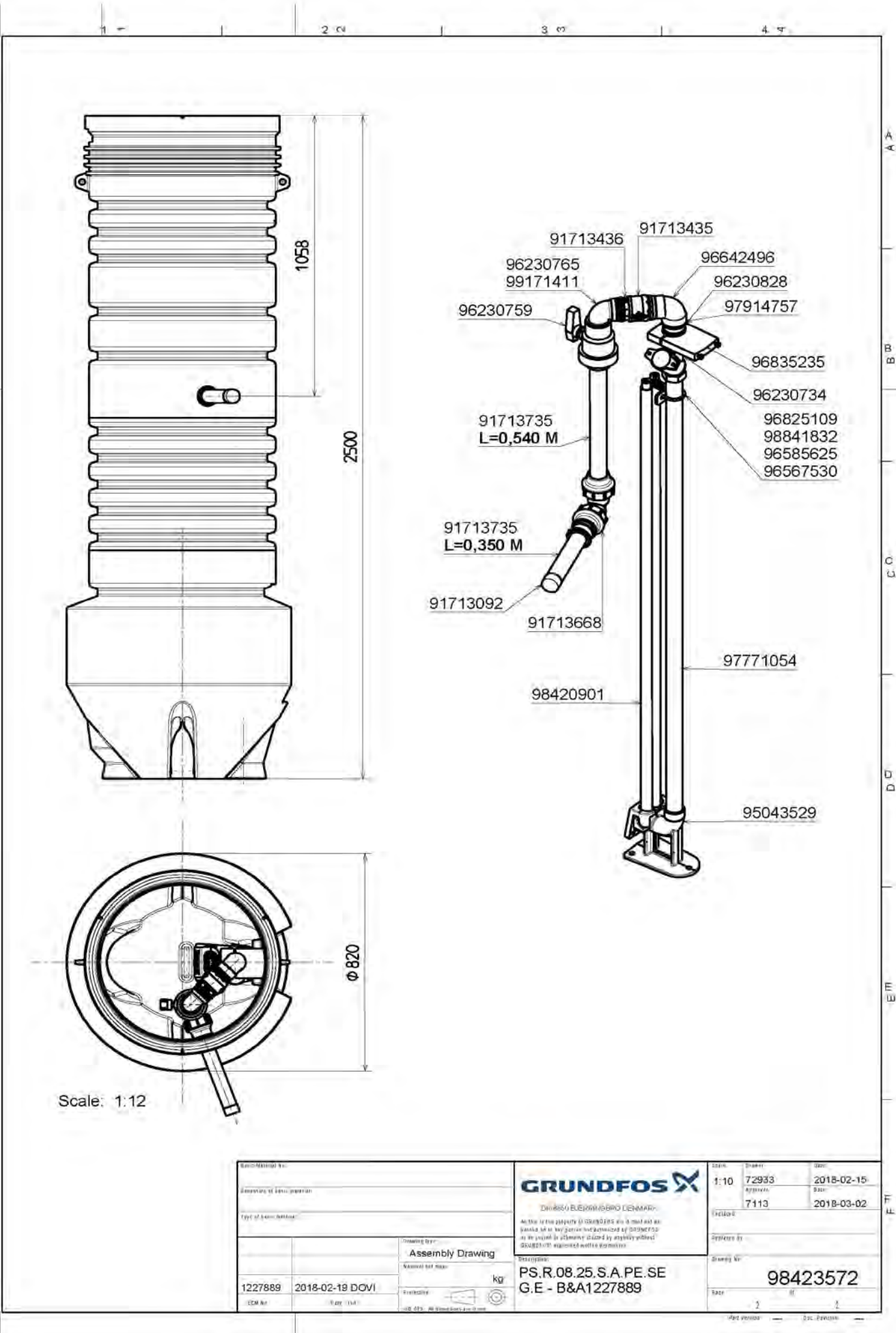






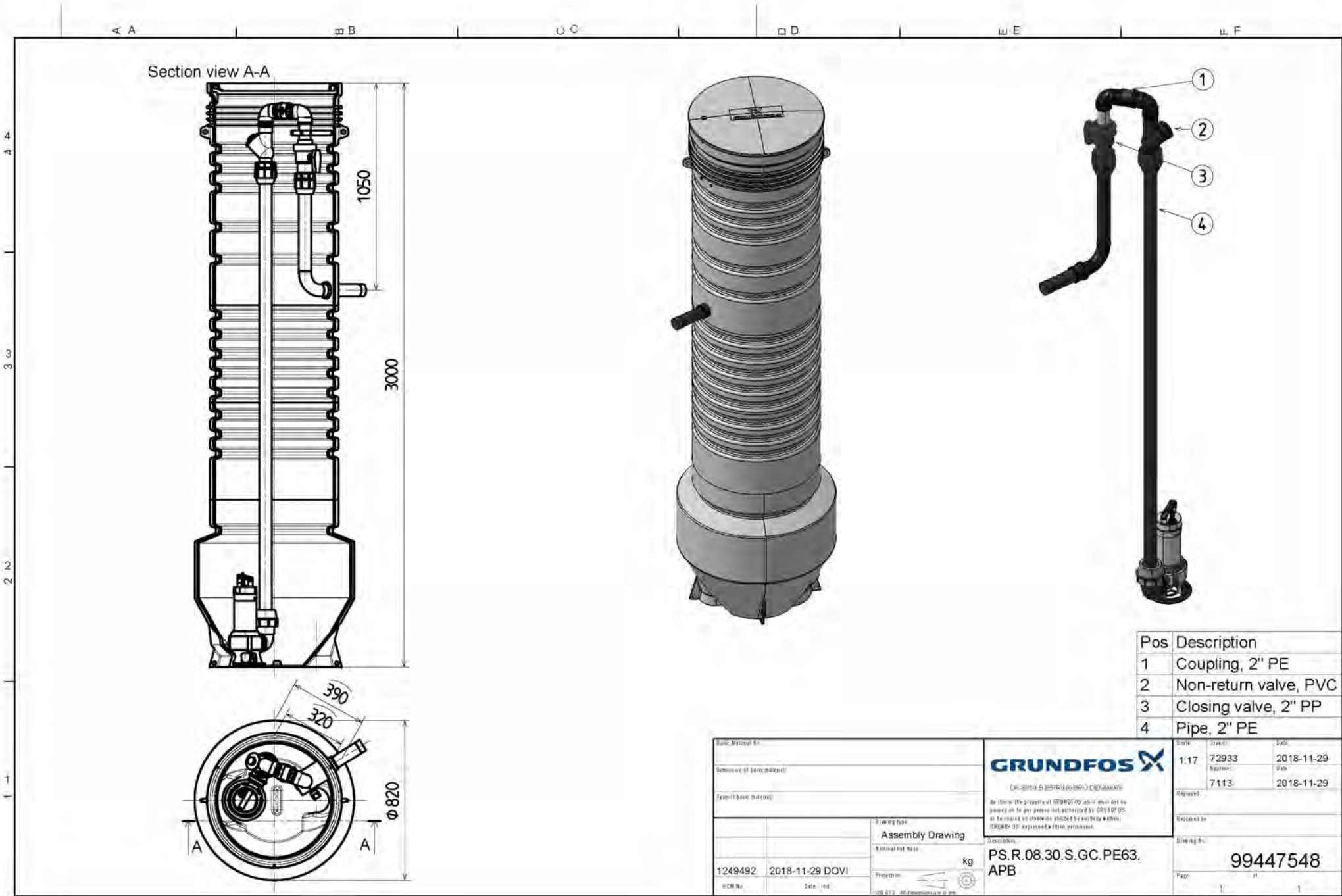




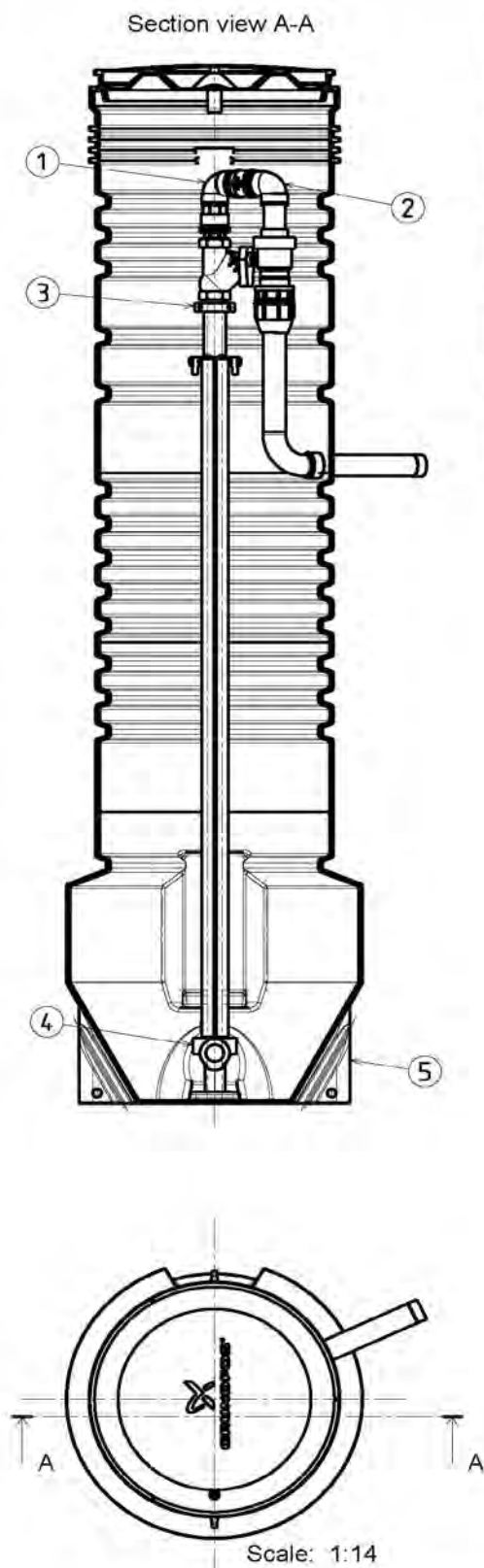


Drawing title: Description of the operation: Type of station: Drawing type: Assembly Drawing Drawing scale: kg		<b>GRUNDFOS</b> DANESKO BLESKOVÅBRO DENMARK As this is the property of Grundfos it is not to be passed on to any person not authorized by Grundfos or its agents in any way or used by anybody without Grundfos' written permission.	
1227889	2018-02-19 DOVI	PS.R.08.25.S.A.PE. SE G.E - B&A1227889	
CDM Ref:	0 day - 15A	Drawing No: 98423572	
1:10		72933 7113	
2018-02-15		2018-03-02	
2		1	

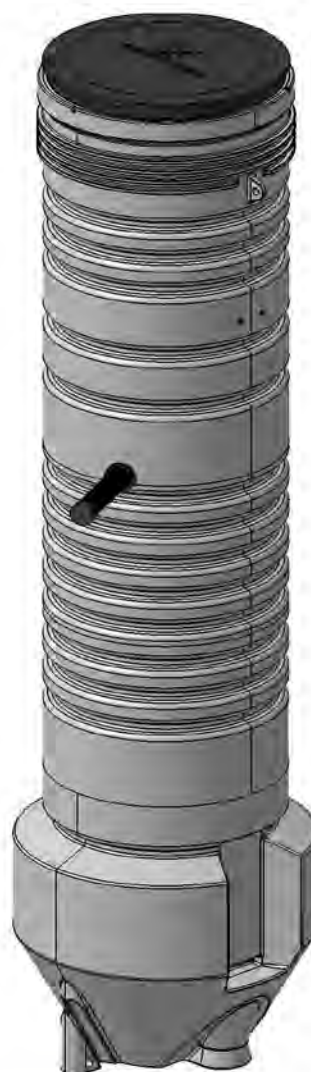
Plan stations de relevage PUST :  
 99447567  
 99447572





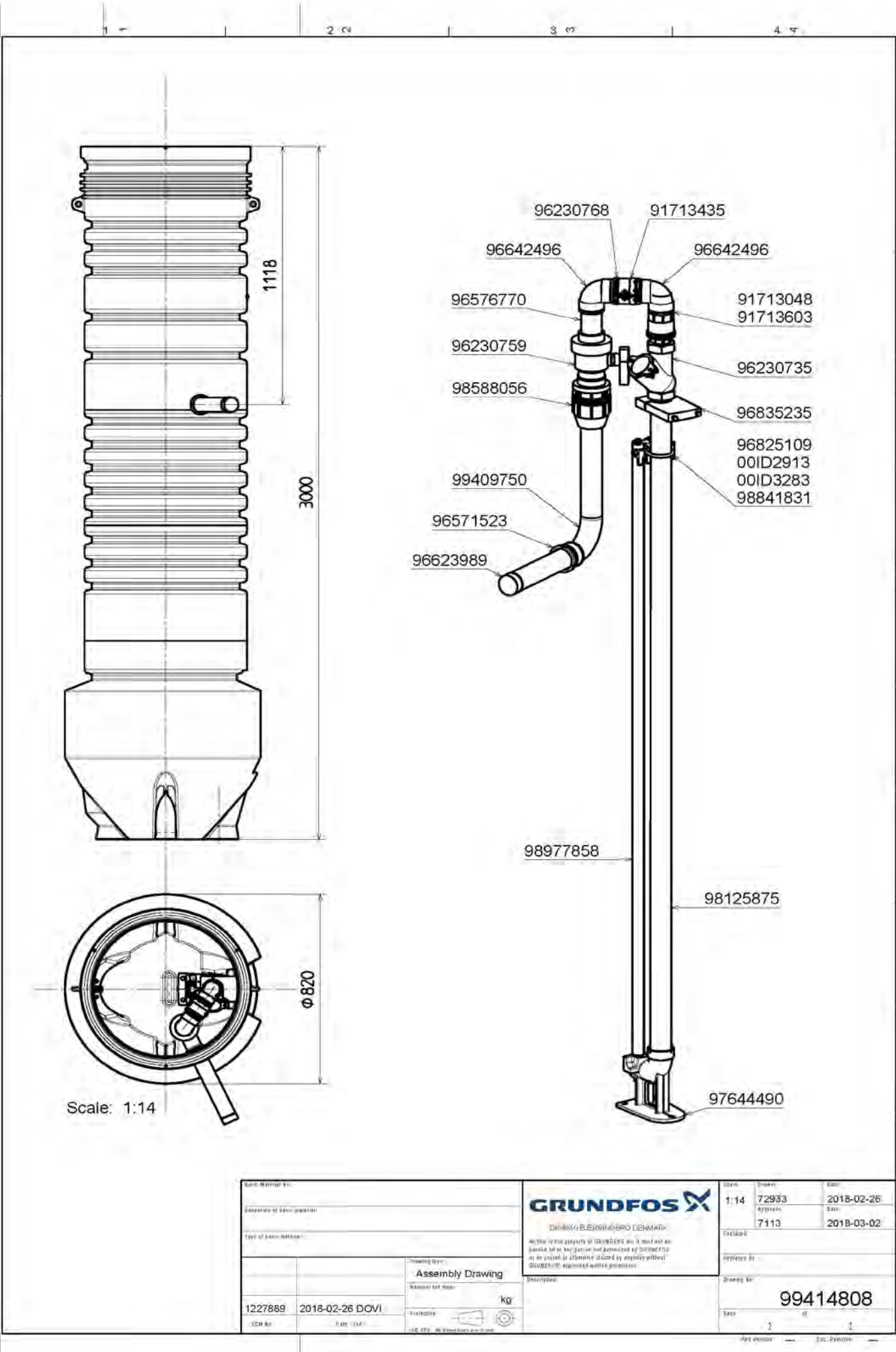


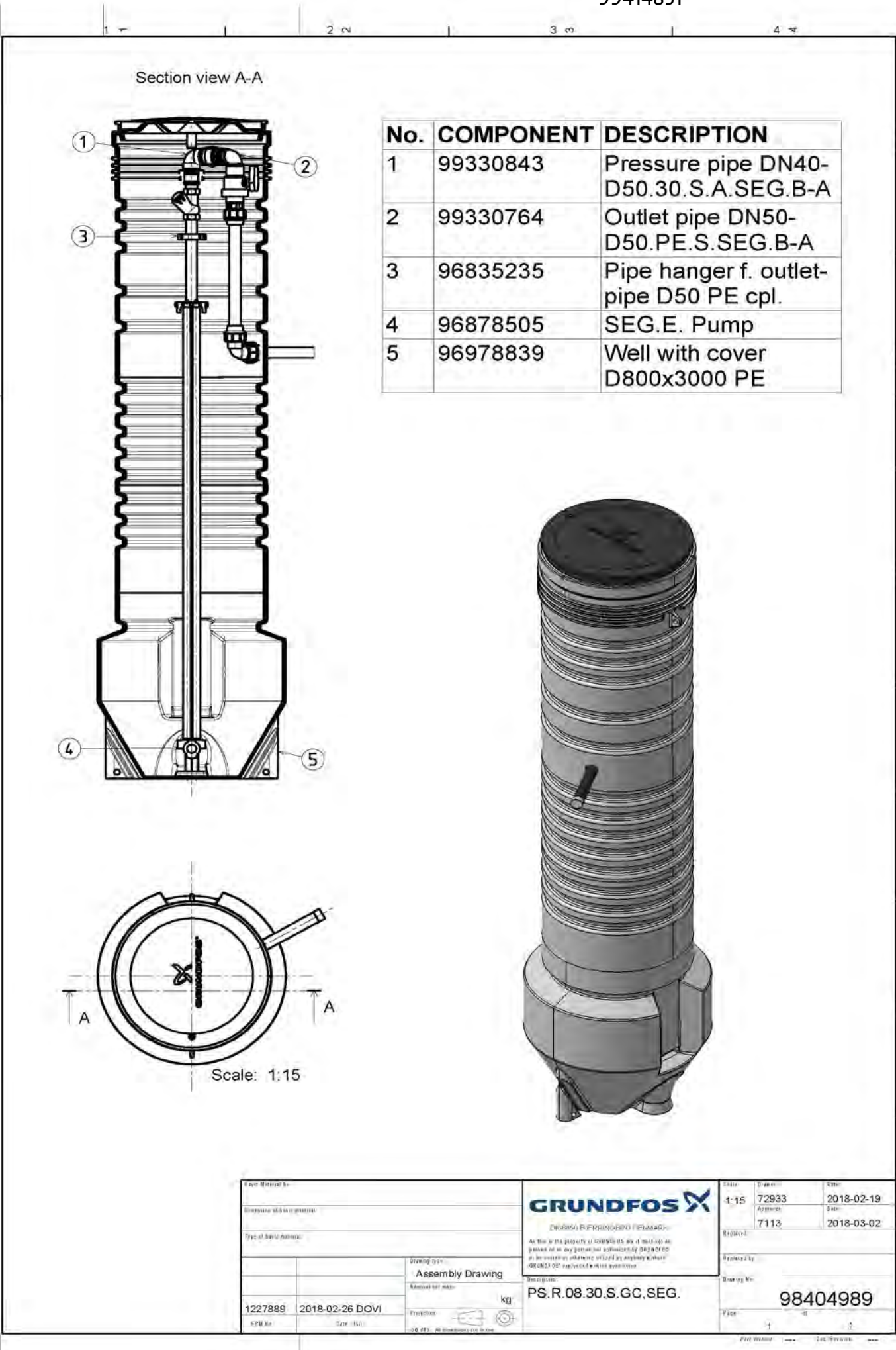
No.	COMPONENT	DESCRIPTION
1	99414809	Pressure pipe DN50-D63.30.S.A.SAPB
2	99409752	Outlet pipe D63 20/25/30.10
3	96835235	Pipe hanger f. outlet-pipe D50 PE cpl.
4	96468354	APB Pump
5	96978839	Well with cover D800x3000 PE

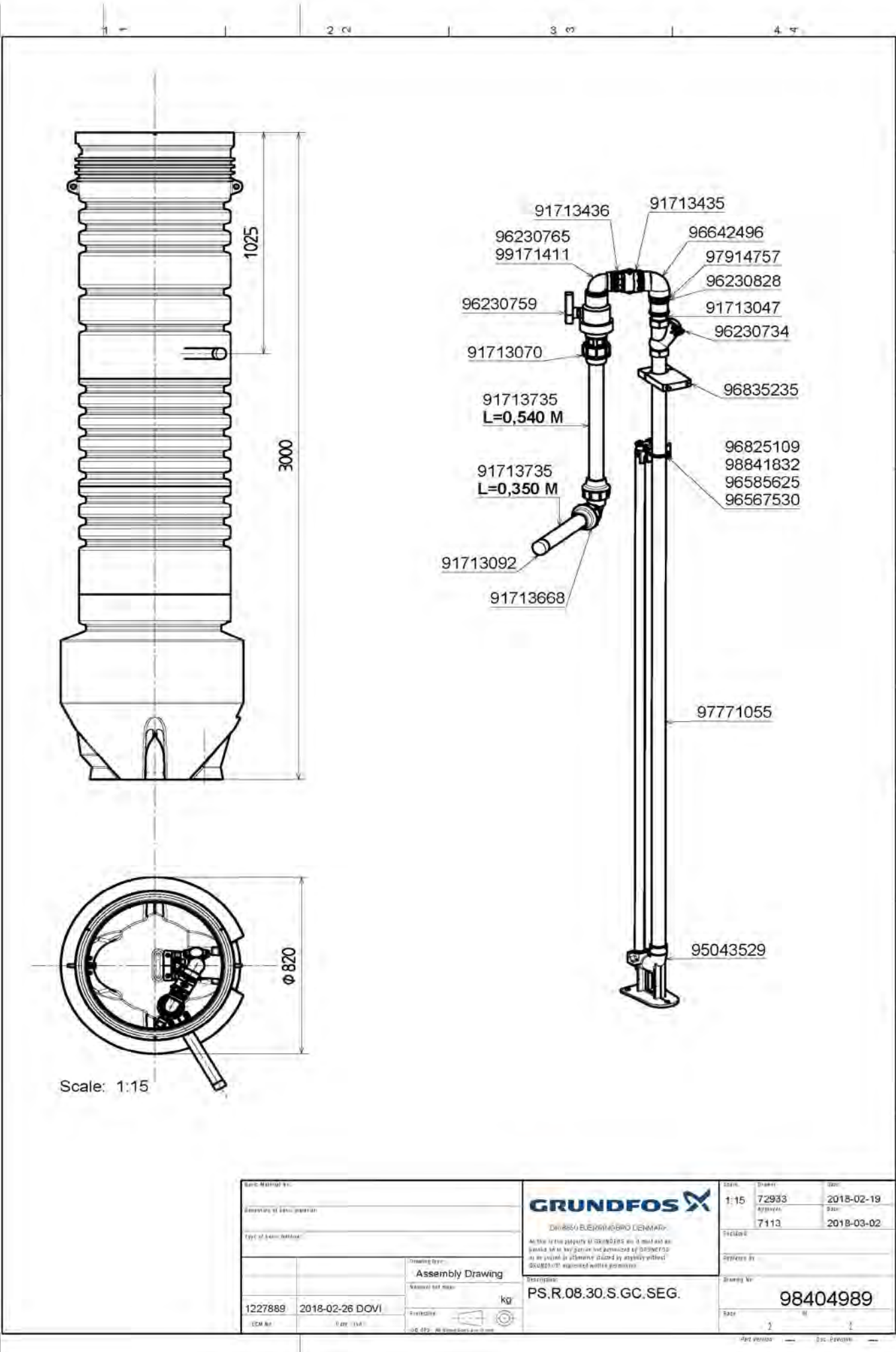


Buyer Material No.: _____ (Signature of Buyer/Manufacturer) _____ Type of Buyer Material: _____		 DIVERSITY PUMPING SYSTEMS As this is the property of GRUNDFOS, it is not to be passed on to any person not authorized by GRUNDFOS or its respective branches without the company's written GRUNDFOS registered in the Netherlands	State: _____ 1: 14 72933 2018-02-26 Approved: 7113 2018-03-02 Rejected by: _____ Rejected by: _____ Drawing No.: _____
1227889 2018-02-26 DOVI EPM No. _____ Date: (dd) _____	Drawing type: Assembly Drawing Material test mark: kg Production:  (GRUNDFOS)		99414808 Page: 1 of 1



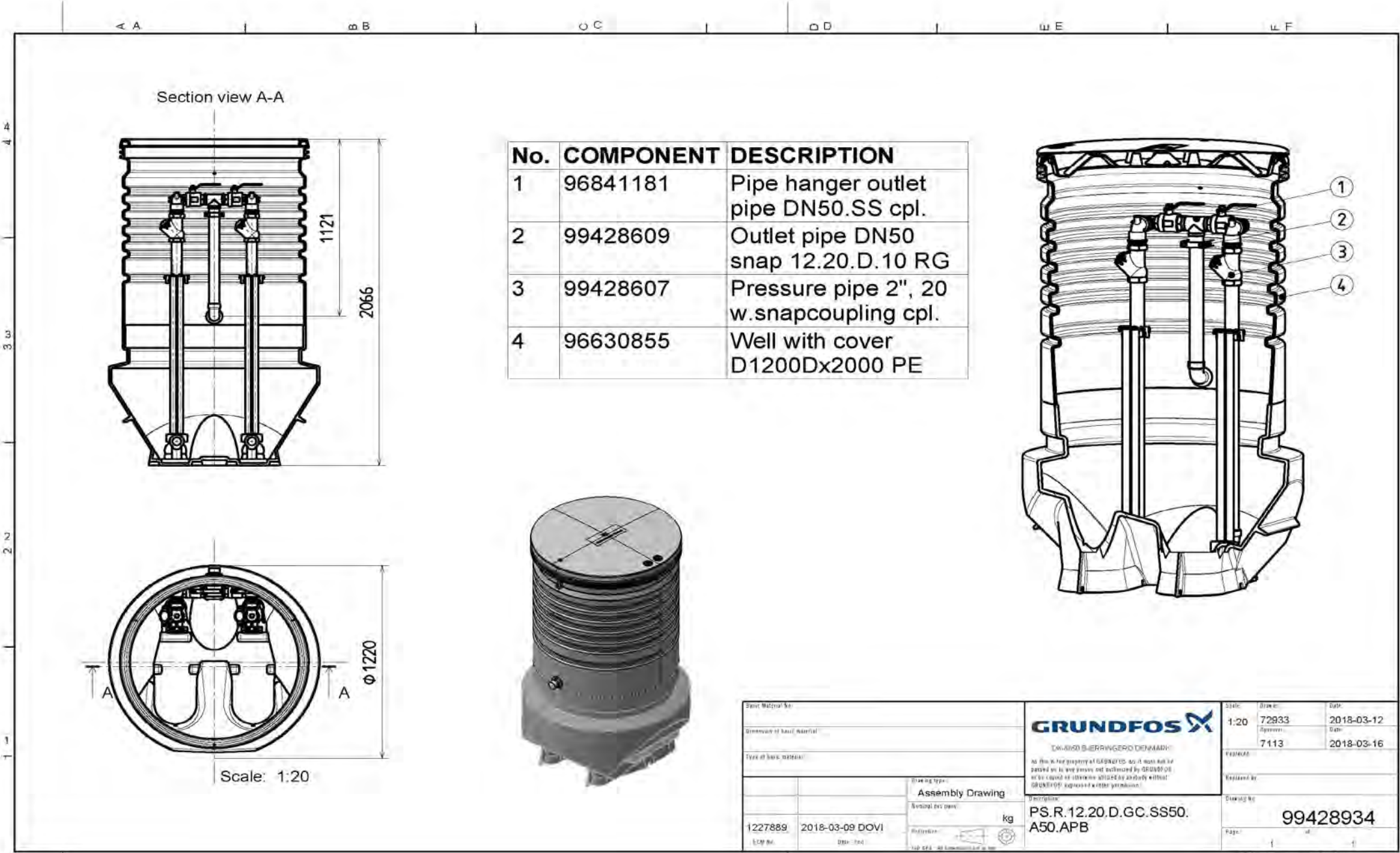




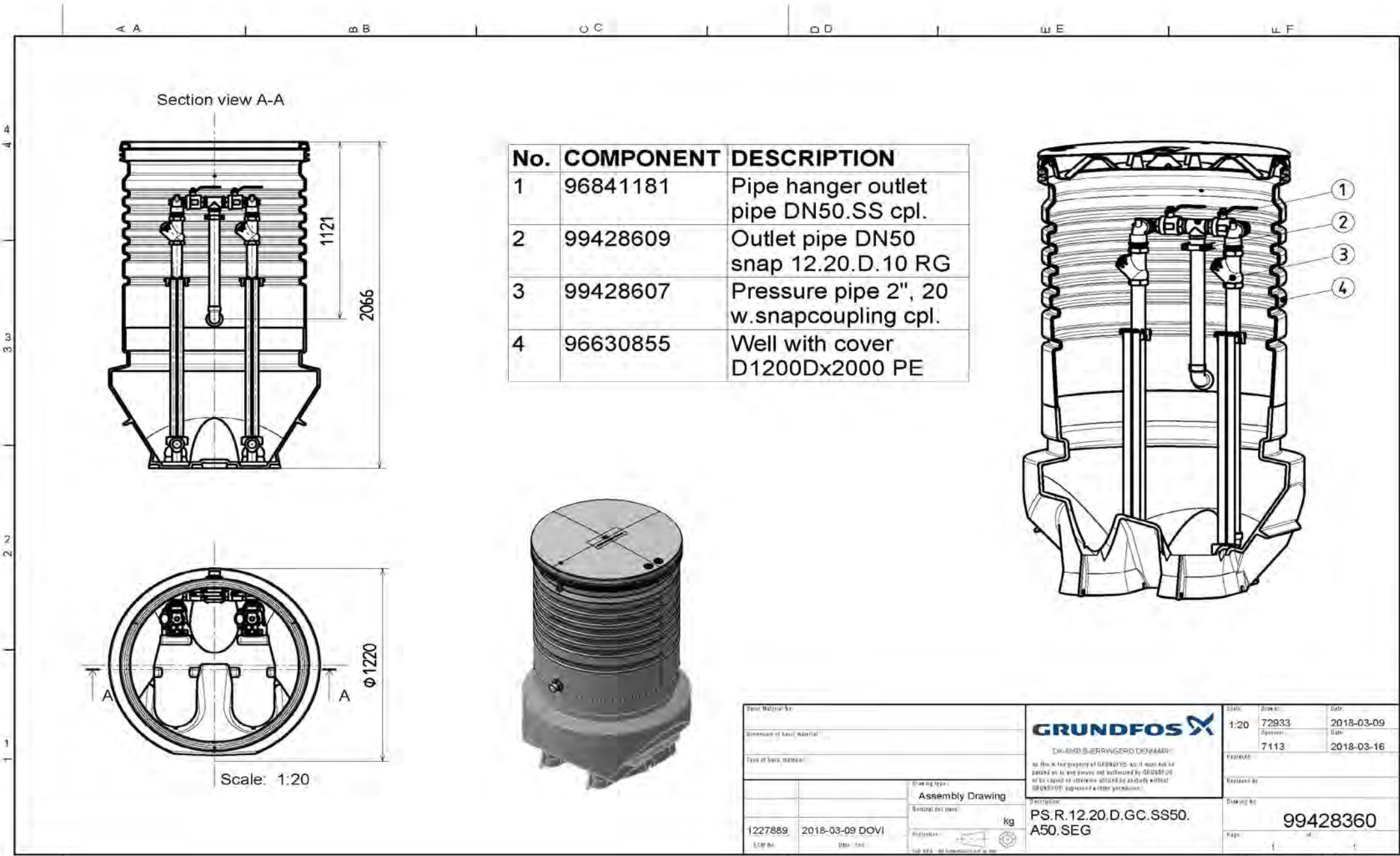


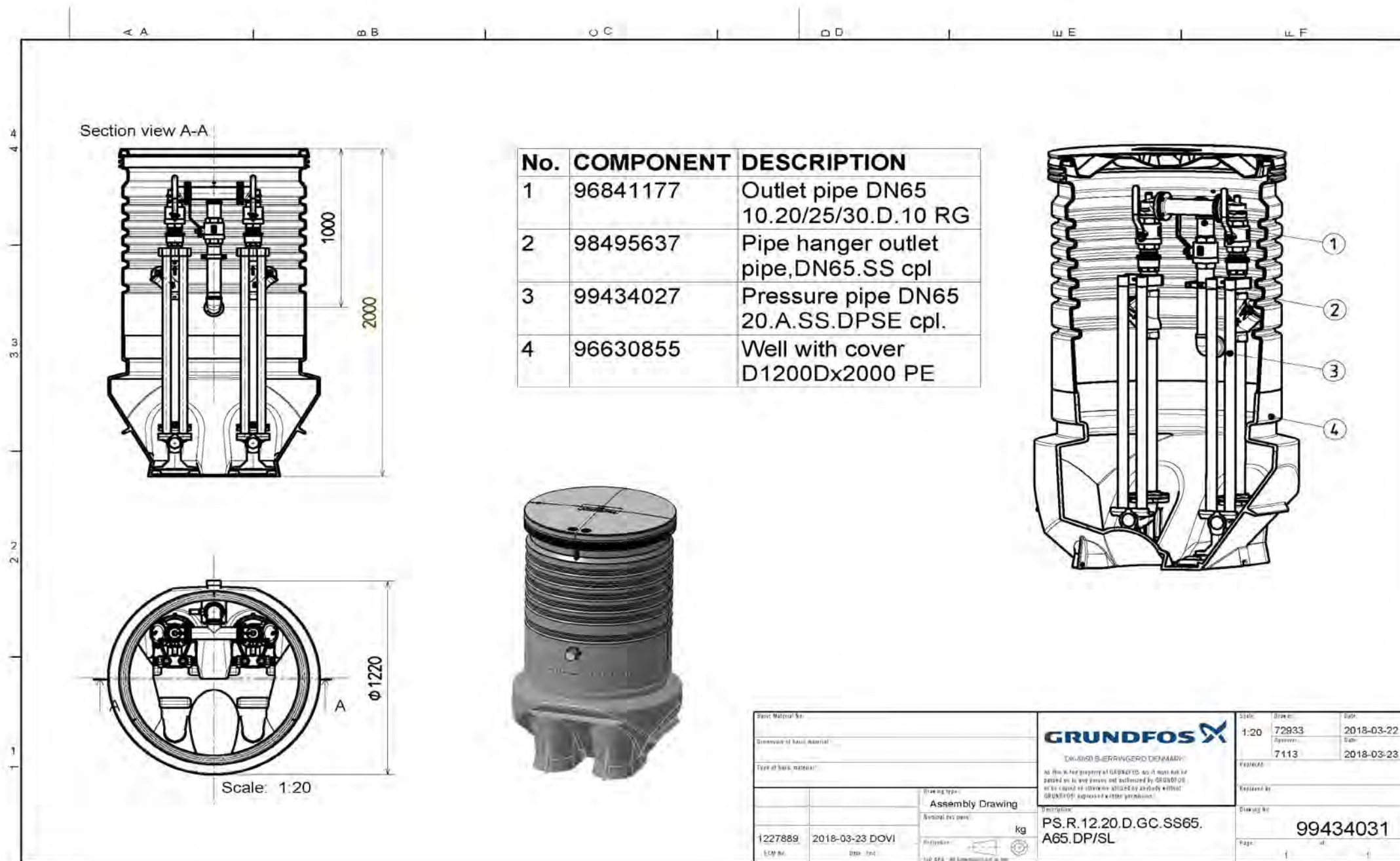


Plan stations de relevage PUST :  
 99414865  
 99414866  
 99414867











Plan stations de relevage PUST :  
99414868  
99414869  
99414870

