

MULTIBOX B-CC7



INSTALLATION DE RELEVAGE DES EAUX CLAIRES



GRUNDFOS MULTIBOX B-CC7

MULTIBOX B-CC7 est une solution complète, sans mise en œuvre particulière, permettant une intervention rapide dans des cas d'inondations ou de routines liées à des besoins de transfert de liquides clairs.

Sa caisse avec couvercle n'est pas seulement un outil de transport et de rangement, elle peut être également utilisée comme protection externe de la pompe en fonctionnement.

La pompe Unilift CC7 (voir descriptif ci-contre) possède la capacité d'aspirer un très faible niveau tout en évacuant automatiquement l'air, source de blocage.



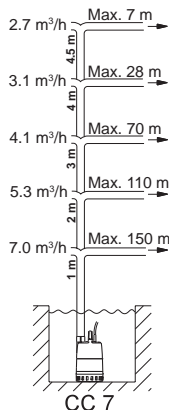
DÉSIGNATION	RÉFÉRENCES	POIDS NET (kg)
MULTIBOX CC7 - A1	97519841	12,0

CARACTÉRISTIQUES ÉLECTRIQUES

DÉSIGNATION	P1 (W)	In (A)
UNILIFT CC 7 A1	380	1,8

PERFORMANCES

(Canalisation type DN32 - 0,2 m à soustraire si clapet anti-retour)



SOLUTION COMPLETE PRETE A RELEVER ET A TRANSFERER DES LIQUIDES CLAIRS

- assèchement d'un local en cas d'inondation,
- transfert rapide de liquides non agressifs (voir liste),
- remplissage ou vidange de piscines, bassins, réservoirs, étangs...

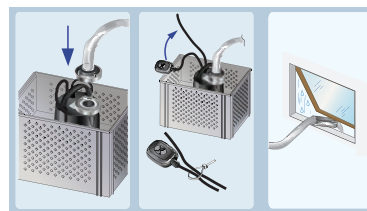
CONSTRUCTION

- Pompe Unilift CC7 avec flotteur de niveau marche/arrêt.
- Câble électrique de 10 m avec prise.
- Tuyau souple de 15 m de long avec raccords rapides Storz.
- Manchon de protection en acier inoxydable pour éviter tout pincement du tuyau souple.
- Raccord Storz-C pré-monté sur le refoulement de la pompe.
- Autres adaptateurs de refoulement G3/4", G1" ou G1"1/4 avec clapet anti retour.
- Caisse double fonction :
 - pour le transport, le rangement du matériel grâce à ces poignées et à sa robustesse
 - pour protéger la pompe en présence de particules en suspension grâce à ses parois pré-perçées.

CARACTÉRISTIQUES TECHNIQUES

Tension d'alimentation	1 X 240 V, 50 Hz
Tension de tolérance	-10% / +6%
Indice de protection	IP 68
Classe d'isolation	F
Auto-amorçage (eau mini requis)	25 mm avec crépine, 5 mm sans crépine
Niveau de pression sonore	< 55 dB (A).
Température du liquide	0° C à +40° C (max 70° C pendant 2 min. par intervalle de 30 min.)
Taille maxi des particules	10 mm
Température ambiante	-10° C à +50° C
Débit et Hmt maxi	14 m³/h - 7 m
Dimensions	haut. : 35 - larg. : 30 - long. : 41 cm
Protections intégrés	Manque d'eau Surcharge, surchauffe moteur

INSTALLATION



TYPES DE LIQUIDES AUTORISÉS POUR POMPE UNILIFT CC7

EAUX	LIQUIDE DE REFOUILLISSEMENT	SELS CONCENTRATION <1% ***	ACIDE (PH>4) CONCENTRATION <1% ***
CHLORÉE PISCINE	CHLORURE DE CALCIUM (<0° C)* CACL2	BICARBONATE D'AMMONIUM NH4HCO3	ACIDE ACÉTIQUE CH3COOH
DÉMINÉRALISÉE	ETHYLÈNE GLYCOL C2H4(OH)2	SULFATE DE CUIVRE CUSO4	ACIDE CITRIQUE HOC(COOH)
AVEC DÉTERGENTS (4<PH>12)	GLYCÉRINE (GLYCÉROL) C3H5(OH)3	SULFATE FERRIQUE FE2(SO4)3	(CH2COOH)2
DE LAVE-VAISSELLE/MACHINE À LAVER	PROPYLÈNE GLYCOL CH3CHOHCH2OH	BICARBONATE DE POTASSIUM KHCO3	ACIDE FORMIQUE HCOOH
GRISE, USÉE (SANS MATIÈRE FÉCALE)	CHLORURE DE SODIUM (<0° C) NACL	CARBONATE DE SODIUM NA2CO3	ACIDE OXALIQUE (COOH)2
ADOUICIE	RINCAGE SANS RÉSIDUS D'HUILE	NITRATE DE SODIUM NANO3	ACIDE PHOSPHORIQUE H3PO4
USÉES, ACIDE (PH > 4)	AGENT DE DÉGRAISSAGE ALCALIN	NITRITE DE SODIUM NANO2	ACIDE SULFURIQUE H2SO4
USÉES, ALCALINE (PH <12)	SAVON (SELS D'ACIDES GRAS)	PHOSPHATE DE SODIUM	ALCALIES CONCENTRATION <1% ***
SOUTERRAINES (<300 PPM DE CHLORURE)	SOLVANT ORGANIQUE** CONCENTRATION <1% ***	SULFATE DE SODIUM NA2SO4	HYDROXYDE D'AMMONIUM NH4OH
EMULSION D'HUILE DE SILICONE	ALCOOL ÉTHYLIQUE (ÉTHANOL) CH3CH2OH		HYDROXYDE DE CALCIUM CA(OH)2
AVEC DU SULFURE D'HYDROGÈNE (<5 PPM)	ALCOOL MÉTHYLIQUE (MÉTHANOL) CH3OH		HYDROXYDE DE POTASSIUM KOH
			HYDROXYDE DE SODIUM NAOH

(*) Afin d'éviter la corrosion, le liquide doit être exempt d'oxygène.

(**) Liquide inflammable ou combustible. Toute les consignes de sécurité doivent être prises en considération.

(***) Des concentrations supérieures peuvent être acceptées sur de courtes périodes.

Les produits sélectionnés dans ce catalogue sont disponibles sur stock, sauf les références grisées, délai sur demande.