

Cellocem[®] Ultra

L'isolation thermique des
soubassements

La solution pour
isoler par l'extérieur
les soubassements
ou les longrines.

Les + CLIENTS

Les + PRODUIT

2/1

Produit
2 en 1



Gain de
temps



Produit
léger



Résistance
aux chocs



Résistance
thermique

- Une protection contre la détérioration et les chocs
- Un gain de temps sur vos chantiers
- Le traitement des ponts thermiques
- Une isolation thermique performante (conductivité thermique de 0,031 W/(m.K) certifiée par l'ACERMI)
- Une finition béton lisse

Caractéristiques du produit :

Dimensions : 1200 mm x 600 mm

Conductivité thermique : 0,031 W/(m.K)

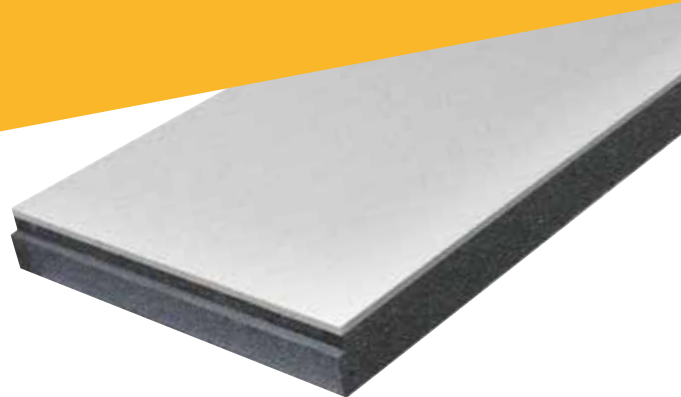
Réaction au feu : Euroclasse E

Surface d'un panneau : 0,72 m²



Cellocem[®] Ultra

L'isolation thermique des soubassements



Épaisseurs* et résistances thermiques :

Épaisseur isolant (mm)	60	70	90	110	130	150	175	195
Résistance thermique (m ² .K/W)	1,90	2,25	2,90	3,50	4,15	4,80	5,60	6,25



Certificat ACERMI n° 17/081/1189

*D'autres épaisseurs et d'autres dimensions sont disponibles sous conditions de délai et de quantités minimales.

Colisage :

Épaisseur totale (mm)	60 +13	70 +13	90 +13	110 +13	130 +13	150 +13	175 +13	195 +13
Colisage (nombre de panneaux par palette)	32	26	22	18	16	14	12	10
Surface/Palette (m ²)	23,04	18,72	15,84	12,96	11,52	10,08	8,64	7,2

Mise en œuvre :

Préconisations de mise en œuvre d'isolation du mur de soubassement

1 - Préparation du support et pose de l'étanchéité (DTU 20.1)



Sur support sec, sain, dépoussiéré : matérialiser le rail de départ de l'isolation thermique par l'extérieur.

2 - Collage des panneaux



La colle dépend du type d'étanchéité

- Étanchéité bitumineuse : utiliser une colle bitumineuse pâteuse sans solvant pour fixation à froid
- Étanchéité à base de ciment : utiliser une colle à base ciment

3 - Disposition hors-sol

Bande de mousse pré-impregnée

Rail de départ

Cellocem'Ultra

En cas de drainage, placez un dispositif drainant vertical (gravier ou nappe drainante)

