

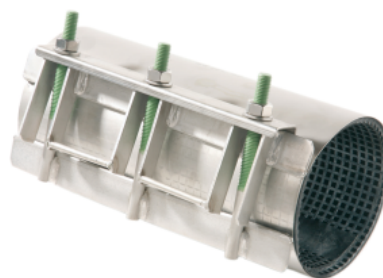
**Désignation**

Manchon de réparation simple coquille

**Caractéristiques**

Manchons de réparations en inox PN 10 à PN 16 suivant les diamètres.

Simple coquille.



**Tableau des Caractéristiques**

Repères	-	-	-
Références	Longueur (mm)	Tollérance (mm)	Poids (Kg)
<b>MI1 040 B</b>	200	46-52	1.7
MI1 050 A	200	54-61	1.6
MI1 050 B	200	61-70	1.8
MI1 060 A	200	75-82	2.0
MI1 060 A*	250	75-82	2.7
MI1 060 B	250	82-90	2.8
MI1 080 A	250	96-103	3.0
MI1 080 B	250	100-110	3.0
MI1 100 A	250	114-124	3.0
MI1 100 B	250	125-135	3.2
MI1 125 A	250	140-150	3.6
MI1 125 A*	300	140-150	4
MI1 125 B	250	155-165	3.8
MI1 125 B*	300	155-165	4.3
MI1 150 A	250	167-177	3.9
MI1 150 A*	300	167-177	4.4
MI1 175 A	250	193-203	4.1
MI1 175 A	300	193-203	4.6
MI1 200 A	250	219-230	4.5
MI1 200 A*	300	219-230	5.0
MI1 250 A	250	271-281	5.4
MI1 250 A*	300	271-281	6.0

**Nomenclature (du produit type : MI1 040 B)**

Désignation	Matière	Norme
Manchon inox simple coquille		