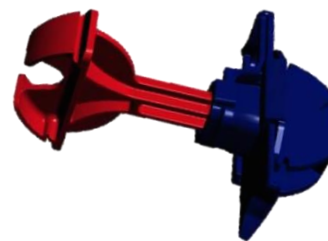


URSAFIX



Appui intermédiaire pour le doublage des murs sur ossature métallique

URSAFIX est un appui intermédiaire réglable, composé d'une tige et d'un cavalier tête en polyamide renforcé. Il s'associe à l'ensemble des laines minérales URSA pour l'isolation des murs par l'intérieur.

Valeurs & conditionnement

Longueur URSAFIX mm	Nbre de pieces/ boîte	Dispo	Code SAP	Code EAN (carton)
85	50	S	70 42 889	4017916505235
100	50	S	70 42 890	4017916505266
120	50	S	70 42 891	4017916505297
140	50	S	70 42 892	4017916505426
160	50	S	70 42 893	4017916505457
180	50	S	70 42 894	4017916505037

S : Stock - Produit toujours en stock



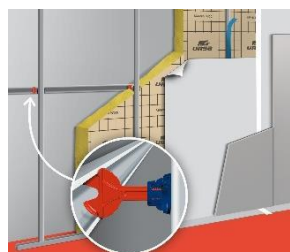
Caractéristiques techniques

Quantitatif moyen au m ²	fixation / m ²	1,8
-------------------------------------	---------------------------	------------

Avantages

- Réglage facile de la planéité
- Adapté aux murs irréguliers (20 mm de réglage)
- Compatible tous types de fourrures (F45 / F47)
- Pas de pont thermique grâce à la composition en polyamide renforcé
- Epaisseur 180 mm sécable pour la rénovation

Applications



- Isolation thermo-acoustique par l'intérieur en contre-cloison des murs neufs ou anciens en résidentiel

Visuels non contractuels

La pose en 6 étapes

