

KINESPACE

N

NOUVEAUTÉ

SOLO EN FINITIONS FACTORY ET NOIR & BLANC

Discrétion, élégance et design épuré



Verre 6 mm



Traitement anticalcaire



Hauteur 200 cm



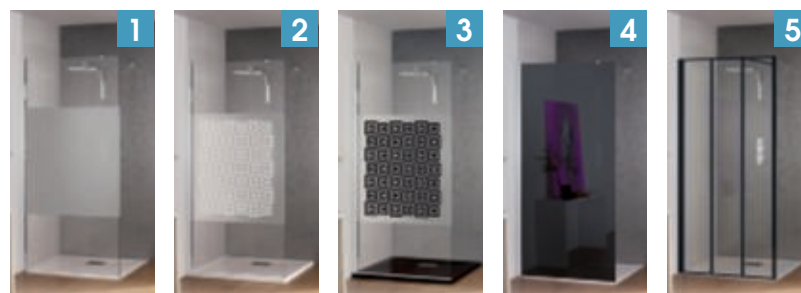
Accès facilité



Sur-mesure
(p.74-75 : Kinespace ouvert
et p.76-77 : Kinespace à porte)

FINITIONS

- 6 finitions de verre (selon les modèles) :
 - verre transparent
 - verre avec bande centrale dépolie **1**
 - verre sérigraphié quadri blanc **2**
 - verre sérigraphié quadri noir **3**
 - verre fumé miroir **4**
 - verre Factory **5**
- Profilés en aluminium chromé, blanc mat ou noir mat (selon les modèles) avec obturateurs et baguettes cache-vis
- Baguette cache-silicone assortie au profilé en bas de paroi



CONFIGURATIONS

EXCLUSIVITÉ
CHARNIÈRES AVEC SYSTÈME KINECLIP (voir p.55)

	En niche	En angle	Contre un mur
Espace ouvert	Kinespace Solo p.56-57-58		Kinespace Solo p.56-57-58 + Renvoi d'angle p.63
Espace ouvert avec volet pivotant	Kinespace Duo p.59		Kinespace Duo p.59 + Renvoi d'angle p.63
Porte pivotante	Kinespace P p.66	Kinespace P+F p.70	
Porte pivotante + paroi fixe en alignement	Kinespace Porte centrale p.68		
2 portes pivotantes	Kinespace 2P p.67		Kinespace A p.72
			Kinespace R p.73
Porte(s) coulissante(s)	Kinespace C p.64		Kinespace C+F p.69
	Kinespace C XXL p.65		

INFO : D'autres configurations sont possibles avec les parois Kinespace+ (voir p.60)



Côté utilisateur

- **Accès facilité** : parois pour espace douche ouvert et portes sans seuil
- **Eclaboussures limitées** : hauteur des verres 200 cm
- **Finition parfaite** : baguettes cache-vis, obturateurs et baguettes cache-silicone assorties en bas de paroi



Côté installateur

- **Installation facilitée** : profilés muraux avec pinces nécessitant une simple clé Allen
- **Montage par 1 personne** : fixation rapide et sécurisée des portes pivotantes grâce au système Kineclip
- **Ajustement impeccable** : réglage des faux-aplombs



A retrouver
sur la chaîne



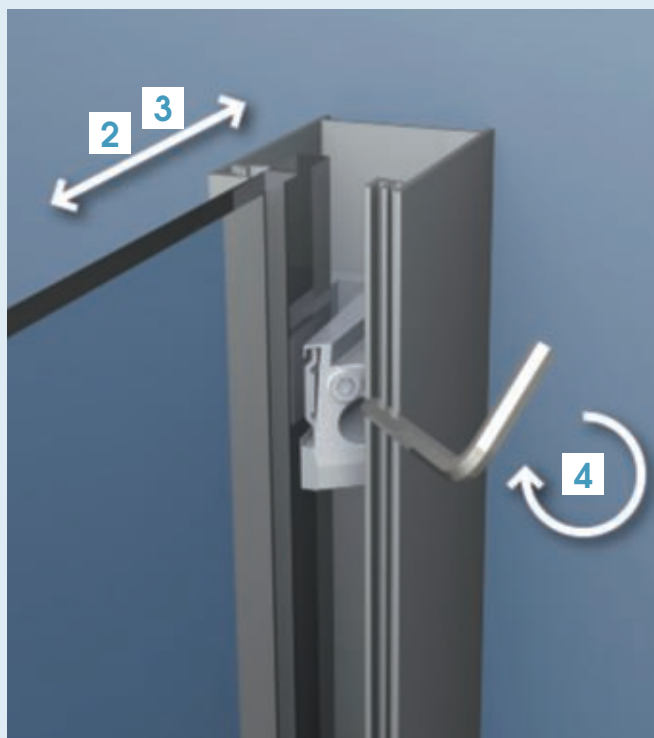
kinedofrance

KINESPACE

Un réglage en un tour de clé

EXCLUSIVITÉ

Profilés facilitant le montage et l'ajustement des parois



- 1 Visser le profilé au mur
- 2 Glisser le verre entre les pinces
- 3 Ajuster la paroi pour la mettre en contact avec le receveur
- 4 Serrer avec la clé Allen
- 5 Positionner la baguette cache-vis et l'obturateur

SOLO

Paroi simple pour un espace douche ouvert



En niche



En angle

Verre
6 mmTraitement
anticalcaire

(voir p.383)

Hauteur
200 cm

Accès facilité

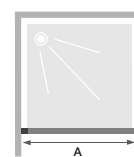
Sur-mesure
(p.74-75)

Kinespace Solo avec mât sol/plafond - verre fumé miroir

LES +

- 5 finitions de verre au choix
- 3 systèmes de renfort chromés au choix (voir visuels p.75) :
 - barre droite (120 cm maxi)
 - barre en L (120 cm maxi)
 - mât sol plafond (280 cm maxi)
- Pour un espace douche XXL, montage avec Kinespace+ Alignement (voir p.61)

Dimensions en cm		Taille 70	Taille 80	Taille 90	Taille 100	Taille 110	Taille 120
Longueur (mini/maxi)	A	67/69	77/79	87/89	97/99	107/109	117/119
Hauteur totale		200	200	200	200	200	200
Largeur du profilé vertical		3,3	3,3	3,3	3,3	3,3	3,3
Épaisseur du profilé vertical		2	2	2	2	2	2



Installation réversible gauche / droite

Tarifs H.T.	Avec barre droite				
	Verre transparent	Verre avec bande centrale dépolie	Verre sérigraphié quadri blanc	Verre sérigraphié quadri noir	Verre fumé miroir
70 cm	PA930CTNE 328 €	PA930CD1BE 453 €	PA930CQDBE 496 €	PA930CQDNE 496 €	PA930CFME 576 €
80 cm	PA931CTNE 346 €	PA931CD1BE 474 €	PA931CQDBE 517 €	PA931CQDNE 517 €	PA931CFME 594 €
90 cm	PA932CTNE 363 €	PA932CD1BE 496 €	PA932CQDBE 537 €	PA932CQDNE 537 €	PA932CFME 610 €
100 cm	PA933CTNE 380 €	PA933CD1BE 517 €	PA933CQDBE 560 €	PA933CQDNE 560 €	PA933CFME 627 €
110 cm	PA934CTNE 397 €	PA934CD1BE 537 €	PA934CQDBE 580 €	PA934CQDNE 580 €	PA934CFME 644 €
120 cm	PA935CTNE 414 €	PA935CD1BE 560 €	PA935CQDBE 602 €	PA935CQDNE 602 €	PA935CFME 662 €

Tarifs H.T.	Avec mât sol/plafond				
	Verre transparent	Verre avec bande centrale dépolie	Verre sérigraphié quadri blanc	Verre sérigraphié quadri noir	Verre fumé miroir
70 cm	PA930CTNEM 415 €	PA930CD1BEM 562 €	PA930CQDBEM 604 €	PA930CQDNEM 604 €	PA930CFMEM 663 €
80 cm	PA931CTNEM 431 €	PA931CD1BEM 582 €	PA931CQDBEM 625 €	PA931CQDNEM 625 €	PA931CFMEM 679 €
90 cm	PA932CTNEM 449 €	PA932CD1BEM 604 €	PA932CQDBEM 646 €	PA932CQDNEM 646 €	PA932CFMEM 697 €
100 cm	PA933CTNEM 466 €	PA933CD1BEM 625 €	PA933CQDBEM 668 €	PA933CQDNEM 668 €	PA933CFMEM 713 €
110 cm	PA934CTNEM 483 €	PA934CD1BEM 646 €	PA934CQDBEM 688 €	PA934CQDNEM 688 €	PA934CFMEM 730 €
120 cm	PA935CTNEM 500 €	PA935CD1BEM 668 €	PA935CQDBEM 710 €	PA935CQDNEM 710 €	PA935CFMEM 747 €

Départ usine sous 48h

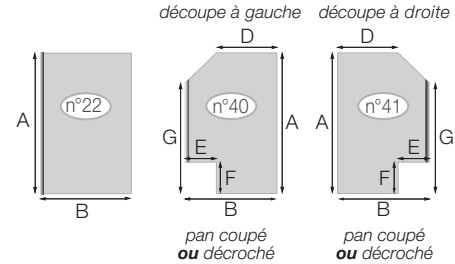
INFO : En option, barres de renfort différentes, baguette de finition et profilé grande largeur, voir p.265

SUR-MESURE

TARIFS H.T.

KINESPACE SOLO (p.56-57) ou KINESPACE+ PAROI FIXE (p.62)

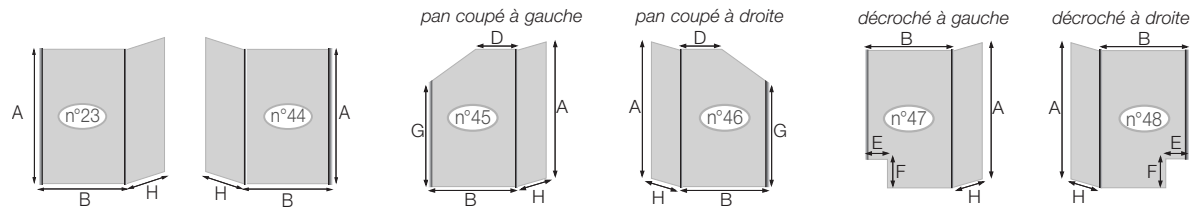
Paroi simple (espace ouvert). Vendue sans système de renfort, doit impérativement être tenue par un renfort au choix							SANS DÉCOUPE	AVEC DÉCOUPE
Cotes (en mm)	A	B	D	E	F	G		
mini	1000	300	200	100	100	nous consulter	468 €	503 €
maxi	2000	1200	nous consulter			nous consulter		



KINESPACE DUO (p.59)

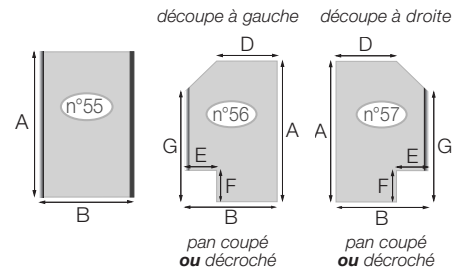
Paroi simple avec volet pivotant (espace ouvert). Vendue sans système de renfort, doit impérativement être tenue par un renfort au choix								SANS DÉCOUPE	AVEC DÉCOUPE
Cotes (en mm)	A	B	D	E	F	G	H		
mini	1000	300	200	100	100	nous consulter	200	714 €	749 €
maxi	2000	1200	nous consulter			nous consulter	500		

* Attention ! La largeur H correspond au volet pivotant lorsqu'il est à 90° par rapport à la paroi fixe, celui-ci perd 30 mm lorsqu'il est dans l'alignement



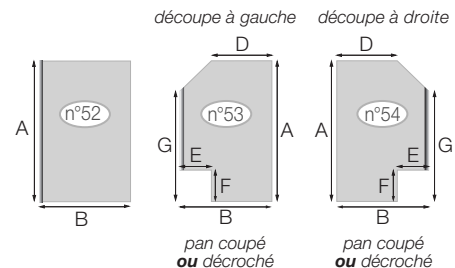
KINESPACE+ ALIGNEMENT (p.61)

Paroi fixe à monter en alignement avec Kinespace Solo ou Duo. Vendue sans système de renfort, doit impérativement être tenue par 1 renfort au choix							SANS DÉCOUPE	AVEC DÉCOUPE
Cotes (en mm)	A	B	D	E	F	G		
mini	1000	250	23	100	100	nous consulter	372 €	406 €
maxi	2000	1000	nous consulter			nous consulter		



KINESPACE+ RENVOI D'ANGLE (p.63)

Paroi fixe pour montage en angle avec Kinespace Solo ou Duo							SANS DÉCOUPE	AVEC DÉCOUPE
Cotes (en mm)	A	B	D	E	F	G		
mini	1000	300	200	100	100	nous consulter	437 €	471 €
maxi	2000	1200	1200	nous consulter		nous consulter		



BON DE COMMANDE à envoyer

par fax au **02 40 21 26 90** ou par mail à **surmesure@kinedo.com**

Enseigne : Ville :

N° de commande :

Nom du produit :

Indiquez-nous **VOS COTES** (pensez à joindre un schéma avec le bon de commande)

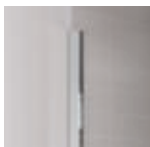


INFO : En sur-mesure, l'extensibilité est de -10/+10 mm par rapport à la cote communiquée

N° de schéma :

A : mm D : mm F : mm H : mm

B : mm E : mm G : mm

FINITION DE PROFILÉ à cocher pour Kinespace Solo uniquement

	<input type="checkbox"/> Chromé		<input type="checkbox"/> Noir mat		<input type="checkbox"/> Blanc mat
---	---------------------------------	---	-----------------------------------	---	------------------------------------

FINITION DE VERRE à cocher si concerné, avec supplément de prix

	<input type="checkbox"/> Transparent		<input type="checkbox"/> Bande centrale dépolie ^{*/**} + 43 €		<input type="checkbox"/> Dépoli total ^{**} + 43 €
--	--------------------------------------	--	--	--	--

* Pour toute largeur B ≤ 1000 mm ** Pour Kinespace Duo, le volet pivotant sera transparent

SYSTÈME DE RENFORT / ACCESSOIRE à cocher, avec supplément de prix

	<input type="checkbox"/> Barre droite chromée (RENFORT14) + 104 €		<input type="checkbox"/> Barre droite noir mat (RENFORT24) + 104 €		<input type="checkbox"/> Barre droite blanc mat (RENFORT25) + 104 €
	<input type="checkbox"/> Solo/Paroi fixe : mât sol/plafond chromé (MAT02) + 223 €		<input type="checkbox"/> Solo/Paroi fixe : mât sol/plafond noir mat (MAT06) + 223 €		<input type="checkbox"/> Solo/Paroi fixe : mât sol/plafond blanc mat (MAT07) + 223 €
	<input type="checkbox"/> Duo/Alignement : mât sol/plafond* (MAT01) + 375 €		<input type="checkbox"/> Barre en L chromée (RENFORT13) + 223 €		<input type="checkbox"/> Barre articulée chromée (RENFORT17) + 116 €
	<input type="checkbox"/> Pièce de complément surélevant la barre droite chromée (RENFORT15) + 91 €		<input type="checkbox"/> Baguette de finition chromée pour chant de verre (inutile lors d'un montage avec mât sol/plafond) (PROFILE10) + 53 €		

* Dans le cas d'une pose sur receveur, sa hauteur ne peut excéder 18 cm

TOTAL

Tarif paroi	€
Supplément finition de verre	€
Supplément système de renfort	€
Supplément accessoire	€
Montant HT de la paroi	€